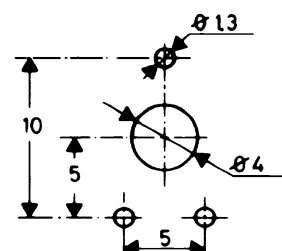
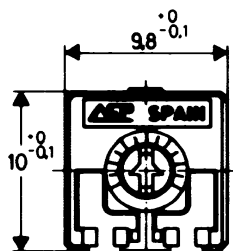
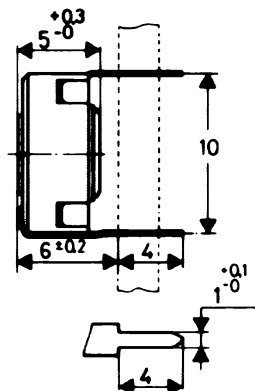
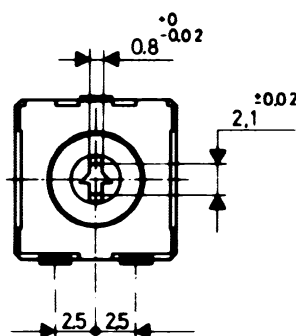




Los potenciómetros serie CA9 se suministran en una amplia gama de opciones que permiten su aplicación en todos los tipos de uso común en el mercado.

The potentiometers of our series CA9 available in a wide range of options to enable replacement for virtually all types in common use.

PARAMETROS - PARAMETERS	CA-9
Gama nominal de valores Range of resistance values	100 Ω ... 5 M Ω Otros, bajo demanda - Others, upon request
Tolerancia Tolerances	100 Ω - 1 M Ω \pm 20 % >1 M Ω - 5 M Ω \pm 30 % Otros, bajo demanda - Others, upon request
Curvas Resistance law	Lin, Log, Antilog (DIN 41450-1-4-5) Otros, bajo demanda - Others, upon request
Resistencia residual Residual resistance	Lin $\leq 5 \cdot 10^{-3} \Omega$ 62 Ω Log Inic. $\leq 1 \cdot 10^{-3}$ Fin. $\leq 2 \cdot 10^{-2}$
Variación de resistencia contacto (dinámica) Contact resistance variation	$\leq 3 \% R_N$ o 3 Ω
Resistencia contacto del cursor (estática) Contac resistance	$\leq 5 \% R_N$
Disipación máxima (a 70°C) Maximum power (at 70°C)	0,15 W 0,10 W
Tensión límite Maximum voltage	200 V 150 V
Temperatura de trabajo Operating temperature	-25°C ... +70°C
Coefficiente de temperatura Temperature coefficient	100 Ω ... 100 K Ω \pm 300 ppm/°C
Elemento resistivo Resistance element	Plástico conductor por película de carbón. Flexible conductive plastic carbon film.
Par de giro Wiper torque	0,4 ... 2 Ncm
Angulo de giro mecánico Angle of rotation (mechanical)	240° \pm 5°
Angulo de giro eléctrico Angle of rotation (electrical)	220° \pm 20°
Par en el tope Max. torque at end stops	> 5 Ncm
Tracción y empuje sobre el mando Thrust and pull on the shaft	> 9,8 N



CA9V