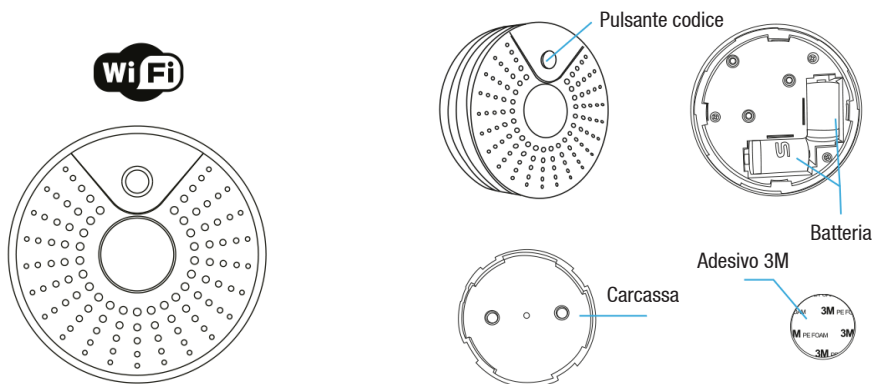


Sensore fumo

Manuale di istruzioni

Configurazione prodotto:



Reset:

- (1) Premere il pulsante apertura/chiusura per 6 secondi: la spia lampeggia velocemente. Il Sensore si trova in modalità Wi-Fi Smart.
- (2) Premere nuovamente il pulsante apertura/chiusura per 6 secondi: la spia lampeggia lentamente. Il sensore si trova in modalità AP.

Specifiche:

Batteria:	CR2-3 V x2
Corrente standby:	25 μ A
Corrente operativa:	100 mA - 110 mA
Tempo standby:	5 anni
Tempo utilizzo:	1 anno (20 volte/giorno)
Tipo Wireless:	2.4 GHz
Protocollo Wireless:	IEEE 802.11b/g/n
Portata Wireless:	45 m
Temperatura esercizio:	-10°C ÷ 65°C (-4°F ÷ 149°F)
Umidità operativa:	20% ÷ 85%
Allarme temperatura:	>50°C
Intensità allarme:	90 db/1M
Temperatura Stoccaggio:	0°C ÷ 60°C (32°F ÷ 140°F)
Umidità Stoccaggio:	0% ÷ 90%
Dimensioni:	71x71x29 mm

Download della App:

1. Telefoni Android: scaricare "Smart Life" da Google Play.
2. iPhone: scaricare "Smart Life" da App Store.



Smart Life



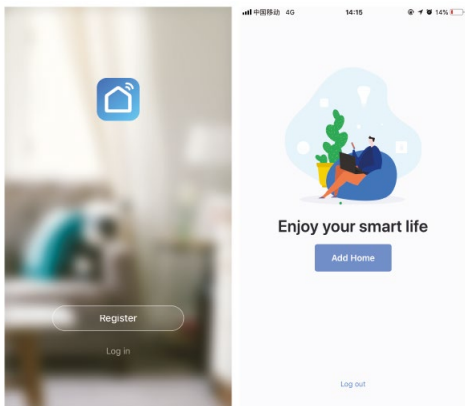
ELCART DISTRIBUTION SPA via Michelangelo Buonarroti, 46 - 20093 Cologno Monzese (Milano) ITALY

Tel. +39 02.25117310 - Fax +39 02.25117610 - sito internet: www.elcart.com - e-mail: tecnico@elcart.it

La divulgazione dei dati contenuti in questa scheda è da ritenersi un servizio puramente informativo e non costituisce alcun vincolo da parte della Elcart in merito a prestazioni ed utilizzo del prodotto. The divulgation of data contained on this technical sheet are exclusively for informational reasons and establish no link on behalf of Elcart regard to the performances and the use of the product. La divulgación de los datos contenidos en esta ficha son un servicio unicamente informativo y no constituyen ningun vinculo de parte de Elcart respecto a las prestaciones y uso del producto.

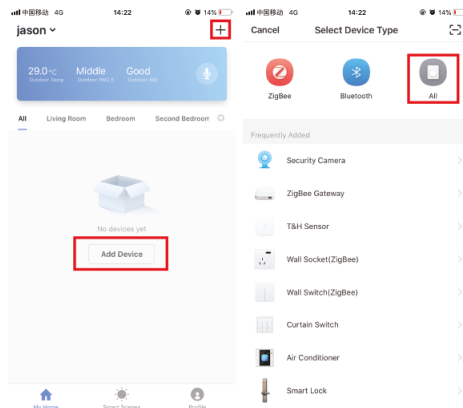
Registrazione e Login:

1. Avviare "Smart life" nel proprio telefono.
2. Registrarsi ed eseguire il login
3. Aggiungere Casa



Aggiunta Dispositivo:

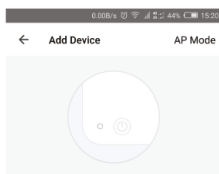
Selezionare l'elemento da aggiungere e associarlo tramite Wi-Fi Smart o Modalità AP



Configurazione Rete:

Wi-Fi Smart:

Premere e tenere premuto per 6 secondi il pulsante reset: la spia lampeggerà velocemente.
Il dispositivo si trova in modalità Wi-Fi Smart.



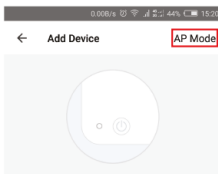
Accendere il dispositivo e confermare che la spia lampeggia velocemente.

Come far lampeggiare velocemente la spia

Conferma che la spia lampeggia velocemente

Modalità AP:

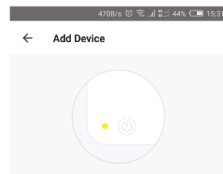
Premere e tenere premuto per 6 secondi il pulsante reset: la spia lampeggerà lentamente.
Il dispositivo si trova in modalità AP per configurare la rete.



Accendere il dispositivo e confermare che la spia lampeggia velocemente.

Come far lampeggiare velocemente la spia

Conferma che la spia lampeggia velocemente



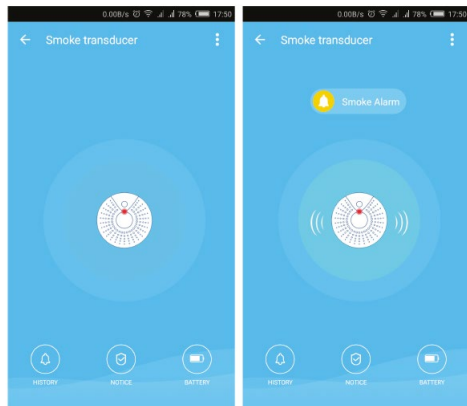
Accendere il dispositivo e confermare che la spia lampeggia velocemente.

Come far lampeggiare velocemente la spia

Conferma che la spia lampeggia velocemente

Funzione principale:

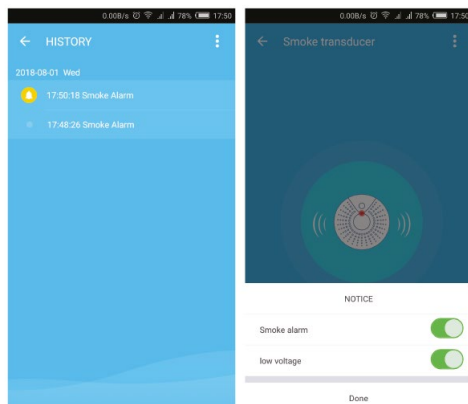
1. Stato operativo: allarme aperto/chiuso
(il dispositivo deve essere attivato per 3-5 secondi)



Allarme spento

Allarme attivo

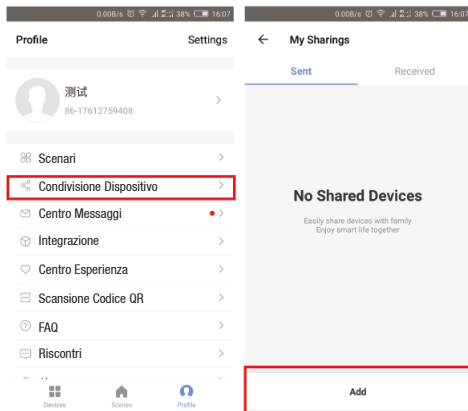
2. Registro allarmi (cliccare su "CRONOLOGIA").
3. Attivare/Disattivare notifiche Push (cliccare su "NOTIFICA". Quando è OFF, le notifiche sono disattivate, ma si possono vedere in "Notifiche")



Registro allarmi

Accendere/Spegnere
allarme

4. Impostazione allarme perdite: Per collegare due elementi mediante l'impostazione dello scenario.

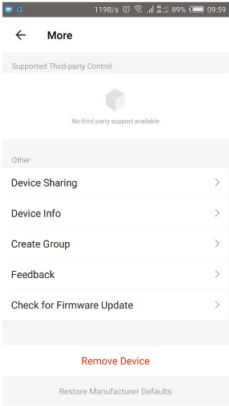
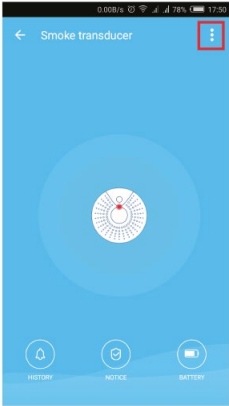
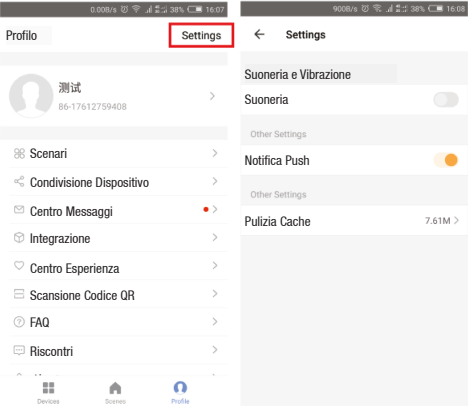


Condivisione dispositivo:

Consente ad altri di controllare il dispositivo condividendolo (nota: si può eliminare la condivisione nelle impostazioni profilo)

Notifiche Push:
Consente di spegnere

Elimina dispositivo:
Il dispositivo si ripristina ai valori di fabbrica



Stato del LED:

Stato del Dispositivo	Stato del LED
Wi-Fi Smart	LED lampeggia velocemente
Modalità AP	LED lampeggia lentamente
Attivato	Il LED lampeggia velocemente e si spegne all'ora programmata
Modalità stand-by	LED spento
Reset	Il LED si accende per 4 secondi e si spegne dopo 2 secondi, mentre il dispositivo entra in modalità di configurazione



Rende più intelligente la vostra casa



Informazione agli utenti ex art. 26 D.Lgs. 49/2014

Il simbolo riportato sull'apparecchiatura (Allegato IX D.Lgs. 49/2014) indica che il rifiuto deve essere oggetto di "raccolta separata" e che è stato immesso sul mercato, in Italia, dopo il 31/12/2010. Pertanto, l'utente dovrà conferire (o far conferire) il rifiuto ai centri di raccolta differenziata predisposti dalle amministrazioni locali, oppure consegnarlo al rivenditore contro acquisto di una nuova apparecchiatura di tipo equivalente. L'utente ha dunque un ruolo attivo: la raccolta differenziata del rifiuto e le successive operazioni di trattamento, recupero e smaltimento favoriscono la produzione di apparecchiature con materiali riciclati e limitano gli effetti negativi sull'ambiente e sulla salute eventualmente causati da una gestione impropria del rifiuto. Nel caso di RAEE di piccolissime dimensioni (<25 cm), l'utente ha diritto al conferimento gratuito, senza obbligo di contestuale acquisto, ai distributori al dettaglio la cui superficie di vendita specializzata eccede i 400 mq.

IMPORTATO E DISTRIBUITO DA
ELCART DISTRIBUTION SPA
Via Michelangelo Buonarroti, 46
20093 COLOGNO MONZESE (MI)
ITALY
www.elcart.com - info@elcart.it



Made in China

ELCART DISTRIBUTION SPA via Michelangelo Buonarroti, 46 - 20093 Cologno Monzese (Milano) ITALY

Tel. +39 02.25117310 - Fax +39 02.25117610 sito internet: www.elcart.com e-mail: tecnico@elcart.it

La divulgation of data contained on this technical sheet are exclusively for informational reasons and establish no link on behalf of Elcart regard to the performances and the use of the product. The divulgation de los datos contenidos en esta ficha son un servicio unicamente informativo y no constituyen ningun vinculo de parte de Elcart respecto a las prestaciones y uso del producto.