

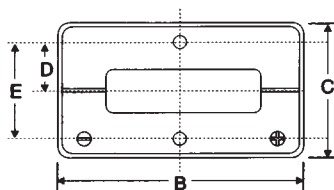
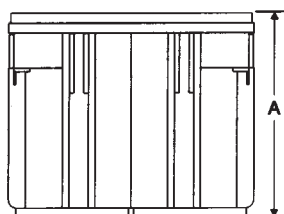
Catalogo Generale CYCLON®



Monoblocchi CYCLON - Caratteristiche meccaniche ed elettriche

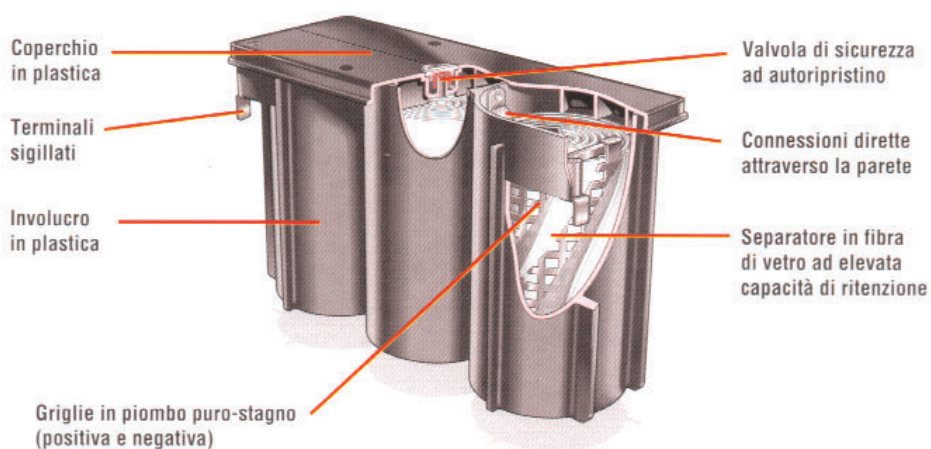
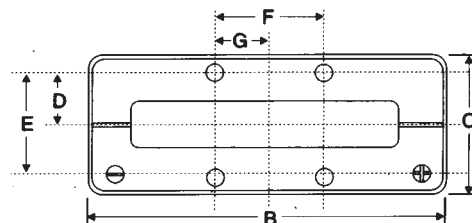
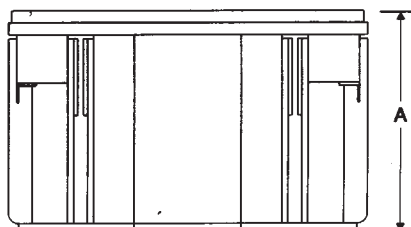
Monoblocco CYCLON 4V

Articolo	Formato	Capacità	Resistenza interna (a piena carica)	Corrente nominale di corto circuito	Dimensioni (mm)					Peso (g)	Terminali (mm)	
					A	B	C	D	E			
30/4450	0819-0010	D	2.5Ah	10.0mΩ	400A	70	80	46	16	32	360	4.8 x 0.7
30/4460	0809-0010	X	5.0Ah	7.0mΩ	570A	77	97	54	19	37	740	6.5 x 0.7
30/4470	0859-0010	E	8.0Ah	6.0mΩ	665A	102	97	55	19	37	960	6.5 x 0.7



Monoblocco CYCLON 6V

Articolo	Formato	Capacità	Resistenza interna (a piena carica)	Corrente nominale di corto circuito	Dimensioni (mm)							Peso (g)	Terminali (mm)	
					A	B	C	D	E	F	G			
30/4452	0819-0012	D	2.5Ah	15.0mΩ	400A	70	114	46	16	32	34	17	520	4.8 x 0.7
30/4462	0809-0012	X	5.0Ah	10.0mΩ	570A	77	140	54	19	37	44	22	980	6.5 x 0.7
30/4472	0859-0012	E	8.0Ah	8.0mΩ	665A	102	140	55	19	37	44	22	1430	6.5 x 0.7



ELCART DISTRIBUTION SPA via Michelangelo Buonarroti, 46 - 20093 Cologno Monzese (Milano) ITALY
 Tel. ++39(0)2/25.11.73.10 Fax ++39(0)2/25.11.76.10 sito internet: www.elcart.com - e-mail: info@elcart.it

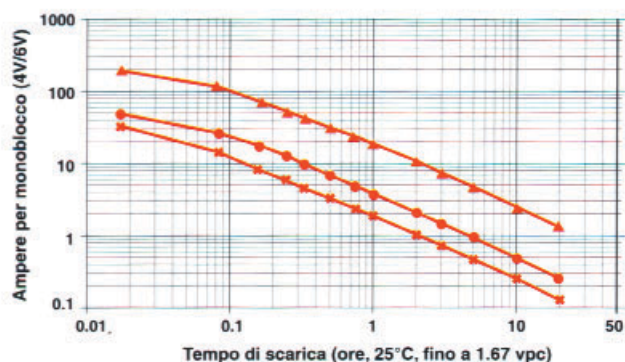
La divulgazione dei dati contenuti in questa scheda è da ritenersi un servizio puramente informativo e non costituisce alcun vincolo da parte della Elcart in merito a prestazioni ed utilizzo del prodotto.

Monoblocchi CYCLON - Caratteristiche di funzionamento

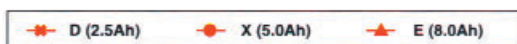
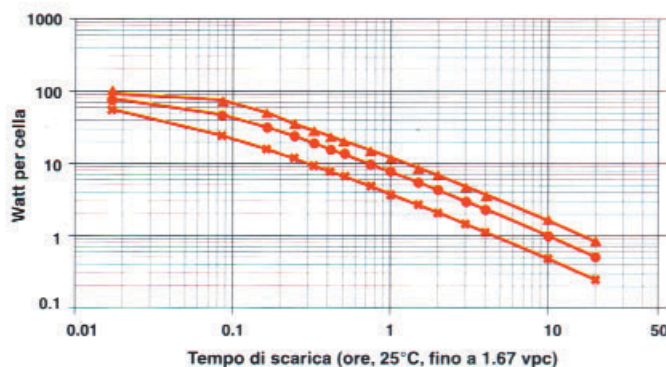
Dati di scarica (a 25°C, fino a 1.67 vpc)

Durata della scarica	Modello					
	D		X		E	
	0819-0010 4V 2.5Ah 0819-0012 6V 2.5Ah		0809-0010 4V 5Ah 0809-0012 6V 5Ah		0859-0010 4V 8Ah 0859-0012 6V 8Ah	
	Ampere	Watt	Ampere	Watt	Ampere	Watt
2 min.	24.6	42.2	44.1	62.4	55.9	85.3
5 min.	14.3	25.5	27.3	44.2	39.0	64.4
10 min.	8.9	16.3	17.4	30.5	26.4	45.8
15 min.	6.6	12.3	13.0	23.6	20.1	36.0
20 min.	5.3	10.0	10.4	19.4	16.4	29.8
30 min.	3.8	7.3	7.6	14.4	12.0	22.3
45 min.	2.75	5.3	5.4	10.4	8.6	16.3
1 ora	2.15	4.2	4.2	8.2	6.7	12.9
2 ore	1.2	2.3	2.3	4.5	3.6	7.1
3 ore	0.8	1.6	1.6	3.1	2.5	4.9
4 ore	0.6	1.2	1.2	2.4	1.9	3.8
5 ore	0.5	1.0	1.0	1.9	1.5	3.1
8 ore	0.3	0.7	0.6	1.2	1.0	2.0
10 ore	0.25	0.5	0.5	1.0	0.8	1.6
20 ore	0.14	0.3	0.3	0.5	0.4	0.8

Scarica a corrente costante (fino a 1.67 vpc)



Scarica a potenza costante (fino a 1.67 vpc)



Carica / Temperatura di funzionamento / Durata in esercizio

Formato	Carica (volt per monoblocco)		Temperatura di funzionamento		Durata in esercizio	
	Ciclica	In tampone	Conservazione, scarica e carica	Valvola di sicurezza	Ciclica, prof. scarica 100%, C/5	Tampone, a 25°C (20°C)
Monoblocchi 4V D, X e E	TC* 4.90-5.00 CC**	TC* 4.54-4.70 CC**	-40°C ÷ +40°C	0.54 atm	300	> 8 anni (> 8 anni)
Monoblocchi 6V D, X e E	TC* 7.35-7.50 CC**	TC* 6.81-7.05 CC**	-40°C ÷ +40°C	0.54 atm	300	> 8 anni (> 8 anni)

*TC=Tensione costante **CC=Corrente costante - Per la ricarica a corrente costante si raccomanda di consultare HESA S.p.A.

Tempo massimo di conservazione raccomandato prima della ricarica: 24 mesi @25°C oppure 2.0 vpc, o quello che si verifica prima.

Pressione atmosferica di funzionamento: da vuoto a 2 atm.

ELCART DISTRIBUTION SPA via Michelangelo Buonarroti, 46 - 20093 Cologno Monzese (Milano) ITALY
Tel. ++39(0)2/25.11.73.10 Fax ++39(0)2/25.11.76.10 sito internet: www.elcart.com e-mail: info@elcart.it

La divulgazione dei dati contenuti in questa scheda è da ritenersi un servizio puramente informativo e non costituisce alcun vincolo da parte della Elcart in merito a prestazioni ed utilizzo del prodotto.