

MANUALE UTENTE

SUPERLIGHT®

PROIETTORE A LED SOLARE CON SENSORE PIR

SERIE E-MOTION



Accensione automatica al calare del sole
Diffusore con ottica diffondente
Telecomando incluso

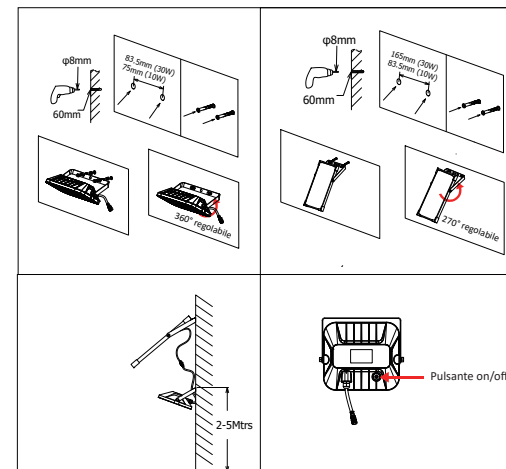


Per favore seguire tutte le indicazioni prima dell'installazione del prodotto
Salva questo manuale per usi futuri

SPECIFICHE

PRODOTTO	E-MOTION100	E-MOTION300
ARTICOLO	18/45150-00	18/45160-00
LUMEN	1500 lm	4800 lm
TEMPERATURA COLORE	4000 K	
ANGOLO SORGENTE LUMINOSA	120° x 60°	
VITA MEDIA (SORGENTE LED)	50000 ore	
TIPO BATTERIA	Li-ion 18650	LiFePO4 32700
CAPACITÀ BATTERIA	3.7V 3600 mAh	6.4V 6000 mAh
SORGENTE LUMINOSA	LED SMD 2835	
NUMERO LED	44pz	90pz
SENSORE PIR	120°	120°
DISTANZA RILEVAMENTO	6 m	8 m
PANNELLO SOLARE	Silicio Monocristallino	
	5.5V - 4.5W	10V - 12.5W
DIMENSIONI PROIETTORE	152.7*143.8*32.3mm	199.7*189.9*49mm
DIMENSIONI PANNELLO	202.1*220.9*24 mm	354*254.2*38.3mm
CAVO PANNELLO SOLARE	5m lunghezza	
TEMPO DI RICARICA	4 - 6 ore	
TEMPO DI FUNZIONAMENTO	➤ 40 ore e Fino a 60 ore a seconda stato di carica batteria	
STAFFA PROIETTORE	360° orientabile	
STAFFA PANNELLO	270° orientabile	
GRADO DI PROTEZIONE	IP65	
MATERIALE	ABS + diffusore concentrante in PC	
PESO PROIETTORE	320 gr	720 gr
PESO PANNELLO SOLARE	590 gr	1130 gr
ALIMENTAZIONE	Batteria	
TELECOMANDO	2 * AAA 1,5V (incluse)	

INSTALLAZIONE



- Scegliere punto di installazione e posizionare dima in cartone presente nella confezione di vendita.
- Segnare la posizione dei fori in base all'installazione scelta; forare il muro, posizionare il faro.
- ripetere la stessa operazione con il pannello solare. Posizionare in luogo esposto all'irraggiamento solare
- Collegare il cavo del faro con il cavo del pannello solare avendo cura di serrare bene la chiusura ermetica
- Accendere il faro tramite il pulsante On/Off posto sul retro.

NB: Per un corretto funzionamento nel tempo è strettamente consigliato eseguire una carica completa della batteria prima del primo utilizzo

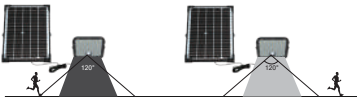
TELECOMANDO

		Tenere premuto On per accendere il faro. L'accensione e lo spegnimento hanno funzione di memoria. Se si preme OFF il faro rimarrà sempre spento fino alla pressione del tasto On
		Tenere premuto Off per lo spegnimento, il faro lampeggerà 3 volte e poi si spegnerà.
		Pulsante superfluo / senza funzione
		*Tenere premuto Auto per entrare in modalità Auto. **La luminosità e la durata di accensione non sono selezionabili in modalità Auto.
		Impostare la durata di accensione
		Luminosità al 60%
		Luminosità al 30%
		+15% luminosità per ogni pressione (massimo 60% luminosità)
		-15% luminosità per ogni pressione (minimo 15% luminosità)
		<p>* Questi 7 tasti (su sfondo grigio) vengono utilizzati solo per regolare il tempo di illuminazione e la luminosità della Modalità 3H-5H-8H.</p> <p>** Premere prima il tasto 3H/5H/8H, il faro entrerà automaticamente in modalità di illuminazione fissa e quindi premere per impostare la luminosità desiderata.</p> <p>Esempio: Premere la lampada funzionerà come di seguito: la lampada si accende di notte e mantiene il 45% di luminosità per 5 ore. Dopo 5 ore o quando la carica della batteria è inferiore al 30%, la spia passa alla modalità sensore automatico.</p>

FUNZIONAMENTO

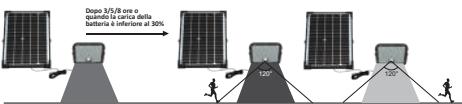
MODALITÀ AUTO CON SENSORE DI MOVIMENTO

Il proiettore solare si accende automaticamente al tramonto al 5% della luminosità e si mantiene a questo livello fino a completa scarica della batteria. In caso di rilevazione di movimento il proiettore passa dal 5% al 100% della luminosità e lo mantiene per 60 secondi se non rileva ulteriori movimenti, dopo i quali passa nuovamente al 5% fino a nuovi rilevamenti o alla completa scarica. In caso di nuovi rilevamenti il ciclo riparte.



MODALITÀ 3H-5H-8H

Il proiettore si accende al crepuscolo e mantiene la luminosità impostata come descritto nel manuale per il tempo selezionato o fino a quando la capacità della batteria non è inferiore al 30%. Di seguito esempio di come si passa in automatico alla modalità AUTO CON SENSORE DI MOVIMENTO.



MODALITÀ ON-OFF

L'accensione e lo spegnimento del proiettore viene gestito da remoto dal telecomando potendolo spegnere in qualsiasi istante. L'accensione avviene secondo una delle due modalità AUTO o 3H-5H-8H.

ATTENZIONE

1. L'autonomia del proiettore dipende dalla durata di luce solare, dal meteo e dalla modalità di funzionamento selezionata.
2. Il proiettore si accenderà automaticamente al crepuscolo (eccetto se sia stato volutamente spento tramite pulsante OFF).
3. Realizzato con circuito integrato intelligente, protetto da sovraccarico, scaricamento eccessivo, sovratensione. Affidabile e duraturo.
4. Il proiettore include una batteria al litio (vedi info tabella dati tecnici) removibile
5. Non smontare la lampada . IL prodotto è sigillato IP65 pertanto in caso di anomalia o guasto deve essere controllato da tecnico Elcart qualificato .
6. Non gettare assolutamente la batteria o il proiettore con all'interno la batteria nei comuni rifiuti domestici al fine di evitare fiamme o esplosioni. La batteria deve essere rimossa e smaltita separatamente
7. E' buona cura verificare periodicamente lo stato di pulizia del pannello da elementi esterni che potrebbero comprometterne l'efficienza (foglie, detriti, etc..)

La Elcart Distribution Spa declina ogni responsabilità per danni causati da una erronea installazione, da un uso non corretto o per scelte erranee o differenti a quelle indicate nel presente foglio di installazione da parte dell'utilizzatore.



Informazione agli utenti ex art. 26 D.Lgs. 49/2014

Il simbolo riportato sull'apparecchiatura (Allegato IX D.Lgs. 49/2014) indica che il rifiuto deve essere oggetto di "raccolta separata" e che è stato immesso sul mercato, in Italia, dopo il 31/12/2010. Pertanto, l'utente dovrà conferire (o far conferire) il rifiuto ai centri di raccolta differenziata predisposti dalle amministrazioni locali, oppure consegnarlo al rivenditore contro acquisto di una nuova apparecchiatura di tipo equivalente.

L'utente ha dunque un ruolo attivo: la raccolta differenziata del rifiuto e le successive operazioni di trattamento, recupero e smaltimento favoriscono la produzione di apparecchiature con materiali riciclati e limitano gli effetti negativi sull'ambiente e sulla salute eventualmente causati da una gestione impropria del rifiuto. Nel caso di RAEE di piccolissime dimensioni (<25 cm), l'utente ha diritto al conferimento gratuito, senza obbligo di contestuale acquisto, ai distributori al dettaglio la cui superficie di vendita specializzata eccede i 400 mq.

IMPORTATO E DISTRIBUITO DA
IMPORTED AND DISTRIBUTED BY:
ELCART DISTRIBUTION SPA
Via Michelangelo Buonarroti, 46
20093 COLOGNO MONZESE (MI)
ITALY
www.elcart.com-info@elcart.it



MADE IN CHINA