

PROIETTORE LED TUYA RGB

ART.18/41840-00

ATTENZIONE

1. Assicurarsi che il proiettore non sia alimentato prima dell'installazione.
2. Non disporre il proiettore in ambienti corrosivi.
3. Se il cavo presenta qualche danno, staccare immediatamente l'alimentazione e smettere di usare il proiettore.
4. Per un corretto funzionamento del proiettore, utilizzare l'alimentazione indicata sulla confezione.

SPECIFICHE PRODOTTO

ARTICOLO	ART.18/41840-00
POTENZA	20W
TENSIONE IN INGRESSO	220-240VAC
FREQUENZA	50/60Hz
FLUSSO LUMINOSO	Max. 2000 Lumen, dimmerabile
COLORE	RGB, Bianco Freddo, Bianco Caldo
INDICE COLORE	Ra>80
ANGOLO DI EMISSIONE	110°
PROTEZIONE	IP65
TEMPERATURA IN ESERCIZIO	-4°F to 104°F (-20°C to 40°C)
SMART CONTROL	WiFi & Bluetooth

INSTALLAZIONE

1. Assicurarsi prima dell'installazione, che il cavo e la spina del proiettore siano in buone condizioni, senza danni.
2. Utilizzare due tasselli M6 ad espansione in acciaio (non inclusi nella confezione) per montare il proiettore sulla superficie scelta, come mostrato in figura 1-2.
3. Regolare la direzione della luce del proiettore in base alla propria esigenza, successivamente attaccare la spina alla presa di corrente.

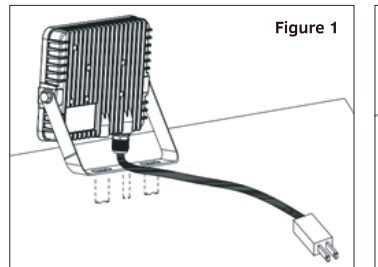


Figure 1

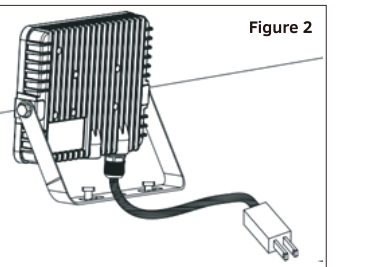


Figure 2

NOTA IMPORTANTE PER L'INSTALLAZIONE:

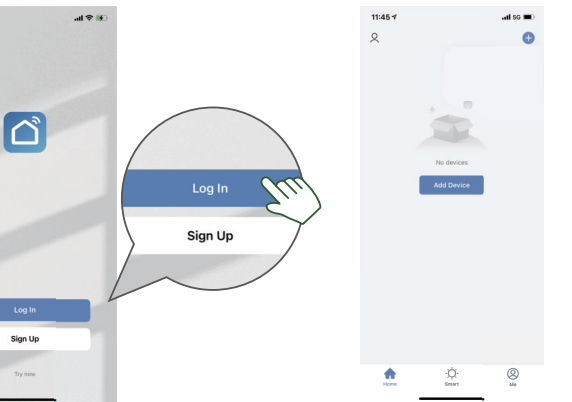
1. Durante l'installazione, assicurarsi che la distanza tra il proiettore e qualsiasi altro oggetto sia almeno di 1m per garantire la dissipazione di calore.
2. È resistente agli spruzzi d'acqua non utilizzarla immersa sott'acqua.

CONFIGURAZIONE PROIETTORE LED TUYA RGB:

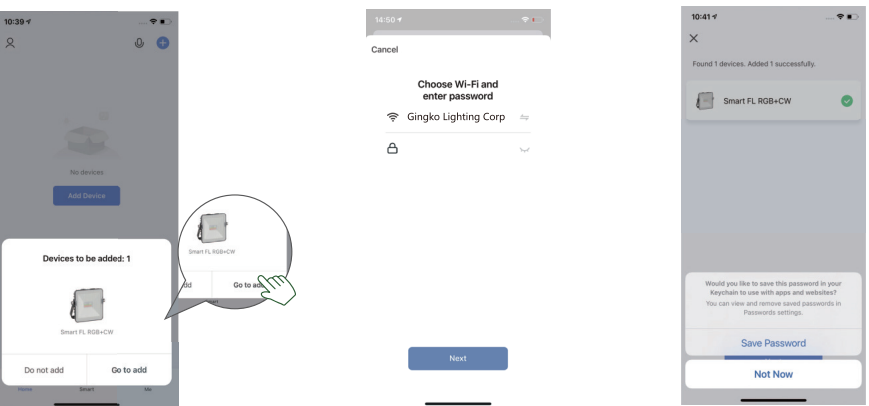
1. Assicurarsi che il Bluetooth sul proprio telefono sia acceso e che sia collegato ad una sorgente Wi-Fi (2.4GHz).
2. Scaricare ed installare l'applicazione "Smart Life" sul proprio telefono. Per scaricare l'applicazione, cercare le parole "Smart Life" sulla barra di ricerca dell'Apple Store o su Google Play, oppure scannerizzare il codice QR qui sotto riportato.



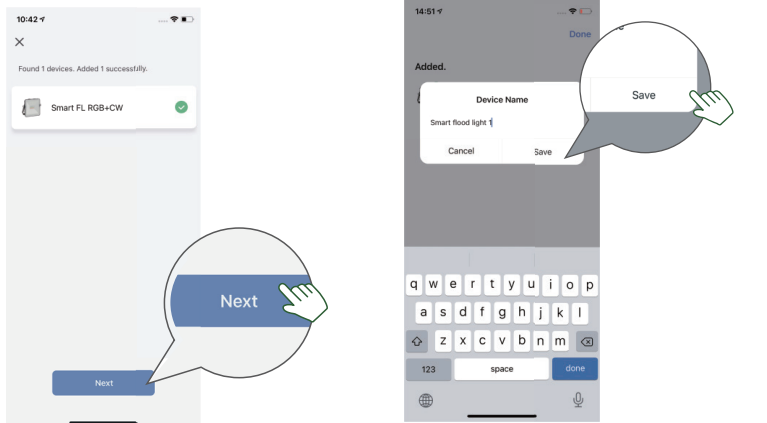
3. Creare un account su Smart Life ed effettuare il login. Ricordarsi le credenziali per effettuare l'associazione anche con Alexa o Google Assistant.
4. Aggiungere il proiettore all'applicazione Smart Life.
 - a. Accedere e rimanere sulla home page.



- b. Accendere il proiettore. La luce inizierà a lampeggiare automaticamente dopo 5s e il dispositivo sarà visualizzato sull'applicazione. Cliccare sul pulsante "Go to Add" e inserire la password del Wi-Fi per completare il processo di associazione. Se la luce non lampeggia, premere ripetutamente "on-off on-off on-off" sul proiettore per attivare la modalità di associazione, assicurarsi di mantenere un intervallo di 1-2s tra ogni on-off.

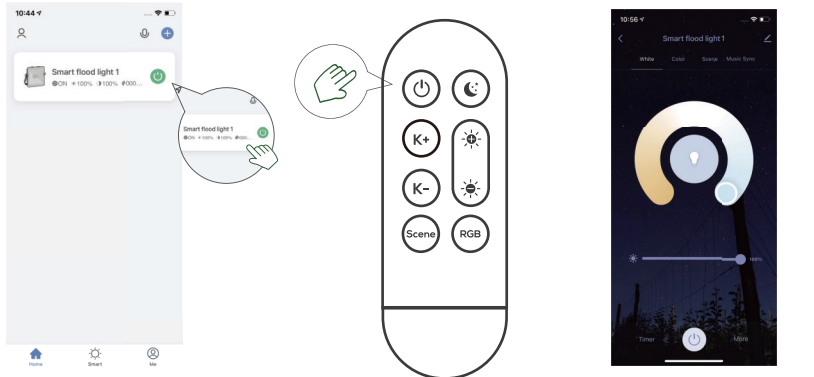


- c. Cliccare su "Next" per rinominare il proiettore e successivamente su "Save" per salvare. Utilizzare un nome semplice da ricordare.



- d. Il proiettore rinominato sarà mostrato sull'applicazione Smart Life con la luce accesa.

- e. Spegnerne il proiettore dall'APP, aspettare almeno 3s e poi riaccendere. Tenere premuto almeno 5s il pulsante di associazione (tasto accensione radiocomando), partirà il processo di associazione. Una volta che il processo sarà completato, il proiettore rimarrà acceso e smetterà di lampeggiare. Ora, sarà possibile controllare il proiettore direttamente dall'applicazione o dal radiocomando.



ATTENZIONE

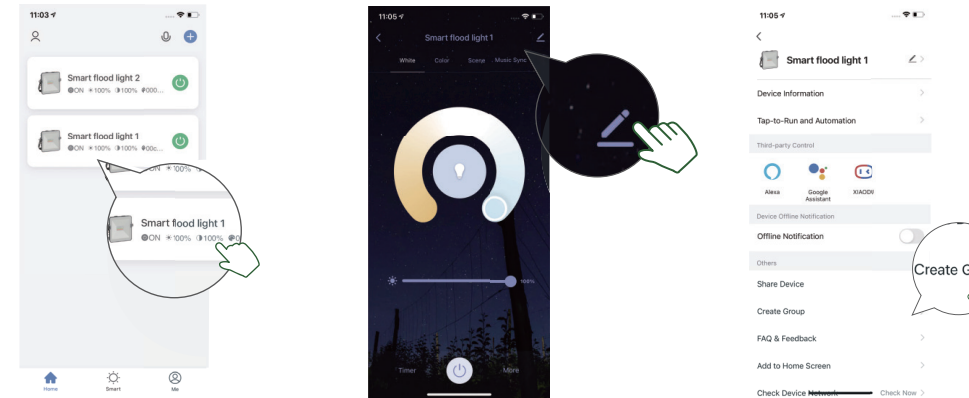
1. Prima di utilizzare il radiocomando, rimuovere il foglietto isolante dalla batteria.
2. Il processo di associazione può richiedere fino a 30s. Dopo che il radiocomando è stato associato, il dispositivo potrà essere comandato da quest'ultimo anche in assenza di segnale Wi-Fi.



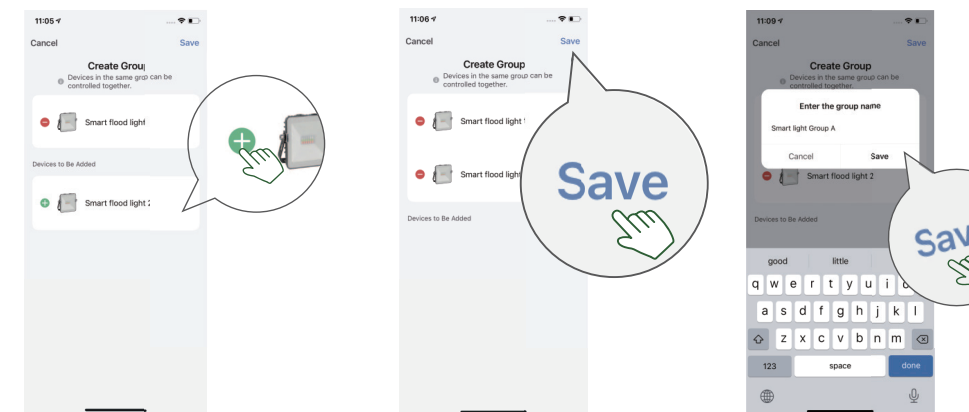
RAGGRUPPAMENTO DI PROIETTORI

Dopo che tutti i proiettori sono stati collegati all'applicazione Smart Life, si possono raggruppare in un unico gruppo tramite questi passaggi:

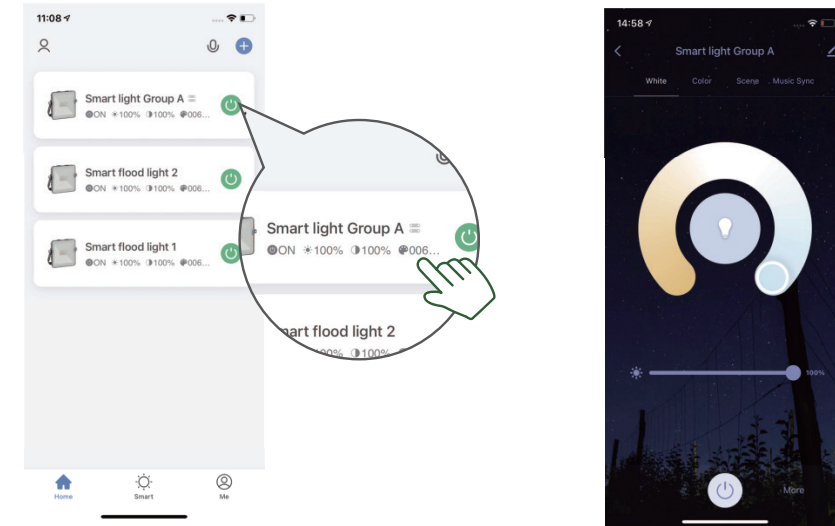
1. Selezionare uno dei proiettori presenti sull'applicazione Smart Life, cliccare su "Edit" in alto a destra, e poi su "Create Group".



2. Selezionare i proiettori che si voglia raggruppare, impostare il nome del gruppo e successivamente "Save" per salvare.



3. Il gruppo sarà mostrato nella home page dell'applicazione Smart Life. Ora si potrà comandare l'intero gruppo direttamente dall'applicazione con accensione/spegnimento multiplo, cambi colore e vari scenari ecc..



SOLUZIONE DEI PROBLEMI

Se il proiettore si disconnette dall'applicazione, seguire questi passi:

1. Controllare che vi sia connessione Wi-Fi.
2. Assicurarsi che il proprio telefono sia collegato al Bluetooth e ad una connessione Wi-Fi.
3. Controllare che la password inserita nell'applicazione sia corretta.
4. Seguire attentamente la procedura di associazione del proiettore all'app Smart Life.

UTILIZZO DEL RADIOCOMANDO

Associazione:

N.B.: Prima di procedere con l'associazione del radiocomando, deve essere necessariamente portata a termine la configurazione dell'APP.

1. Accensione/Spegnimento/Associazione/Dissociazione

- a. Spegnerne e riaccendere il proiettore tramite APP.
- b. Premere per almeno 5s (tasto 1) per iniziare il processo di associazione, appena la luce lampeggia, significa che l'associazione è avvenuta con successo.
- c. Premere insieme al tasto Luminosità - (tasto 4) per dissociare tutte le luci associate a questo radiocomando.

2. Modalità riposo

- a. Premere brevemente per impostare la luminosità al 6% con temperatura colore di 2200K.

3/4. Luminosità +/-

- a. Premere brevemente per regolare la luminosità di tutte le luci associate.
- b. Range di dimmerazione: 100% - 10%.

5/6. Temperatura colore +/-

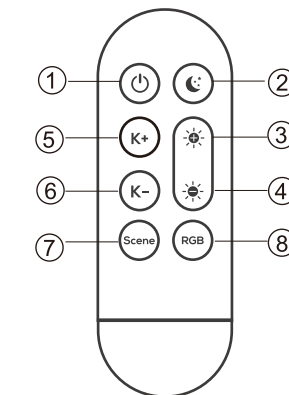
- a. Premere brevemente per regolare la stessa temperatura colore su tutte le luci associate.
 - b. Range di temperatura colore da 2200K a 6000K.
- NOTA: Assicurarsi che tutte le luci siano associate correttamente per mantenere la stessa temperatura colore.

7. Cambio Scena

- a. Premere per cambiare scenario tra gli 8 disponibili: Modalità riposo, lettura, lavoro ecc.

8. Cambio Colore

- a. Premere per cambiare colore tra i 7 disponibili: in sequenza rosso, arancione, giallo, verde, blu, indaco e viola.



INFORMAZIONE AGLI UTENTI EX ART. 26 D.LGS 49/2014

Il simbolo riportato sull'apparecchiatura (Allegato IX D.Lgs 49/2014) indica che il rifiuto deve essere oggetto di "raccolta separata" e che è stato immesso sul mercato, in Italia, dopo il 31/12/2010. Pertanto l'utente (o far conferire) il rifiuto ai centri di raccolta differenziata predisposti dalle amministrazioni locali, oppure consegnarlo al rivenditore contro acquisto di una nuova apparecchiatura di tipo equivalente. L'utente ha dunque un ruolo attivo: la raccolta differenziata del rifiuto e le successive operazioni di trattamento, recupero e smaltimento favoriscono la produzione di apparecchiature con materiali riciclati e limitano gli effetti negativi sull'ambiente e sulla salute eventualmente causati da una gestione impropria del rifiuto. Nel caso di WEEE di piccolissime dimensioni (dimensioni esterne non superiori ai 25cm), l'utente ha diritto all'assegnazione gratuita di un punto vendita con superficie di vendita relativa ad AEE di almeno 400mq.



IMPORTED AND DISTRIBUTED BY:
ELCART DISTRIBUTION SPA
Via Michelangelo Buonarroti, 46
20093 COLOGNO MONZESE (MI)
ITALY
www.elcart.com - info@elcart.it

Made in China

SMART FLOOD LIGHT

ART.18/41840-00

WARNING

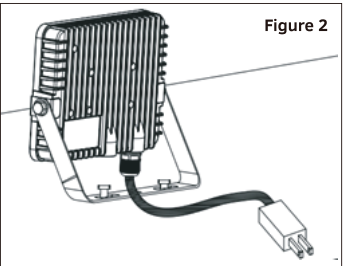
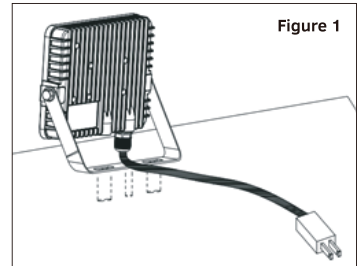
1. Make sure to cut off power before installation.
2. Please do not place this light in corrosive conditions.
3. If there is any damage to the cord, please cut off the power and stop using the fixture immediately.
4. To ensure the light works properly, please use the voltage indicated on the packaging.

PRODUCT SPECIFICATIONS

MODEL	ART.18/41840-00
WATTAGE	20W
INPUT VOLTAGE	220-240VAC
FREQUENCY	50/60Hz
ILLUMINATION	Max. 2000 Lumens, Dimmable
COLOR	RGB, Cool White, Warm White
COLOR INDEX	Ra>80
BEAM ANGLE	110°
WATERPROOF	IP65
WORKING TEMPERATURE	-4°F to 104°F (-20°C to 40°C)
SMART CONTROL	WiFi & Bluetooth

SURFACE MOUNTING

1. Before installation, ensure that the wire and plug of the smart flood light are in good condition and without damage.
2. Use two stainless steel M6 expansion bolts (not included) to mount the flood light bracket to the selected surface, as shown in **Figure 1** & **Figure 2**.
3. Adjust the direction of the flood light up or down as needed, then plug into an outlet to power on the fixture.



IMPORTANT INSTALLATION NOTICE

1. When installing, make sure the distance between the flood light and any other objects is a minimum of 3 ft. to ensure effective heat dissipation.
2. Though the smart flood light is waterproof for outdoor use and will function in the rain, it is not suitable to be used underwater.

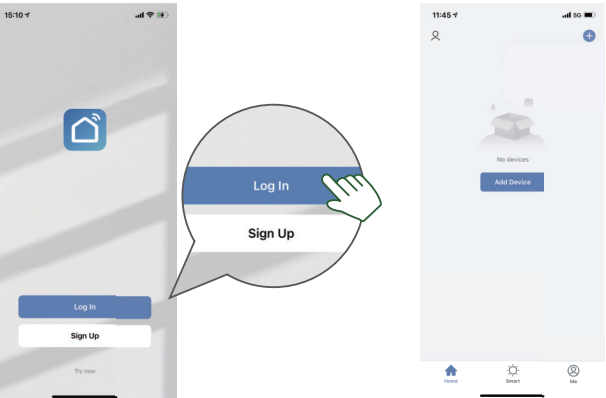
SMART FLOOD LIGHT SETUP

1. Make sure to turn on Bluetooth on your mobile phone, and connect your mobile phone to WiFi Internet (2.4GHz).
2. Download the Smart Life app to your mobile phone and install the app. To download the Smart Life app, you may search the keyword "Smart Life" in the Apple Store or on Google Play, or scan the QR code below:

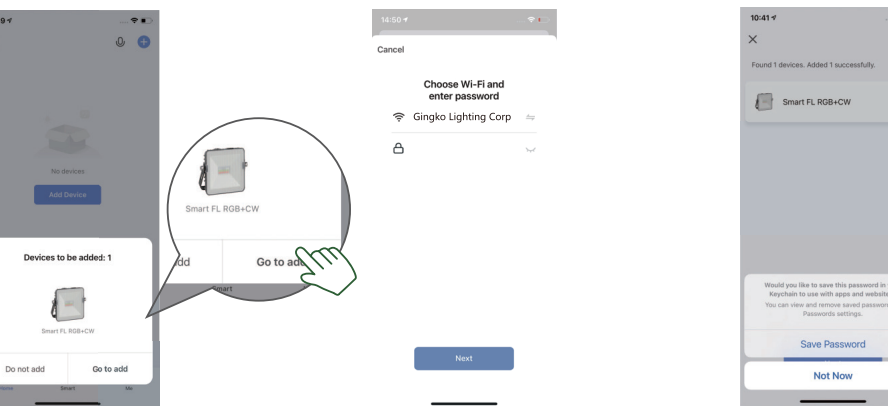


3. Create an account on Smart Life and login. Make sure to remember your account and password for Alexa or Google Assistant app pairing later.

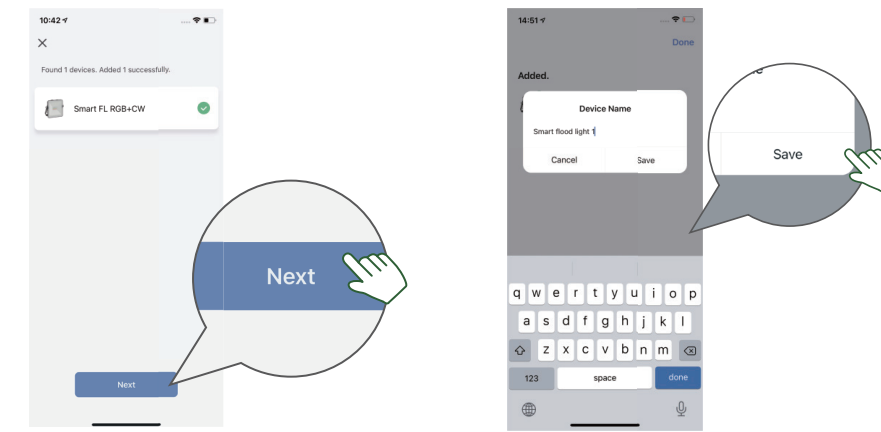
4. Add the smart flood light to the Smart Life app.
 - a. Login and stay at the home page.



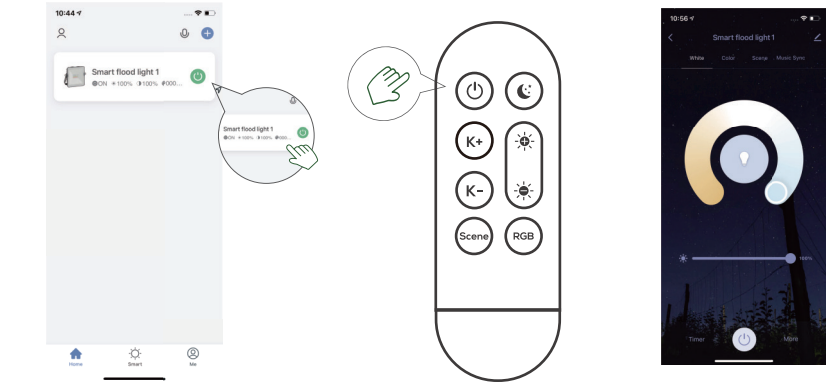
- b. Power on the smart flood light using your power switch. The light will start blinking after 5 seconds automatically, and the device will show up on the app page. Tap the "Go to add" button and enter the WiFi password to complete the pairing.
If the light doesn't blink, please repeatedly press **on-off-on-off-on-off-on** on the smart flood light to activate the blinking mode on the light, making sure to maintain an interval of 1-2 seconds between each **on** and **off**.



- c. Tap "Next" to give a name to the smart flood light, and tap "Save". A simple, easy-to-remember name is recommended.



- d. The named light will be shown on the homepage of the Smart Life app with light on.
 - e. Turn off the power and wait at least 3s, then turn on the power again. Press and hold at least 5 seconds on pairing button: The pairing process starts. The receiving lighting flash once after successful pairing. Now you can control the smart flood light with the smart life app or remote control.



WARNING

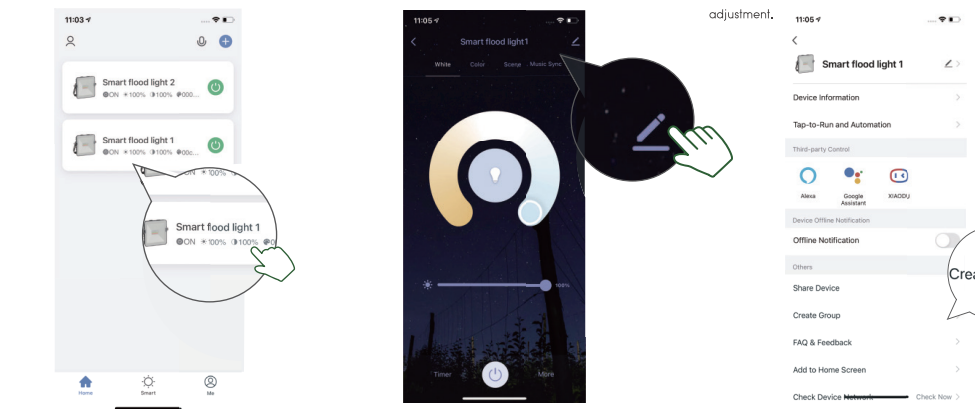
1. Before using the remote control, please remove the back cover and remove the insulation sheet from the battery.
2. Please make sure that the light is connected to the APP and keep the BLE signal stable before connecting the remote control. The pairing should be complete within 30 seconds of turning the light off and then on.
3. After the remote control has been connected, the light can be controlled with the remote control even when there is no WiFi network.



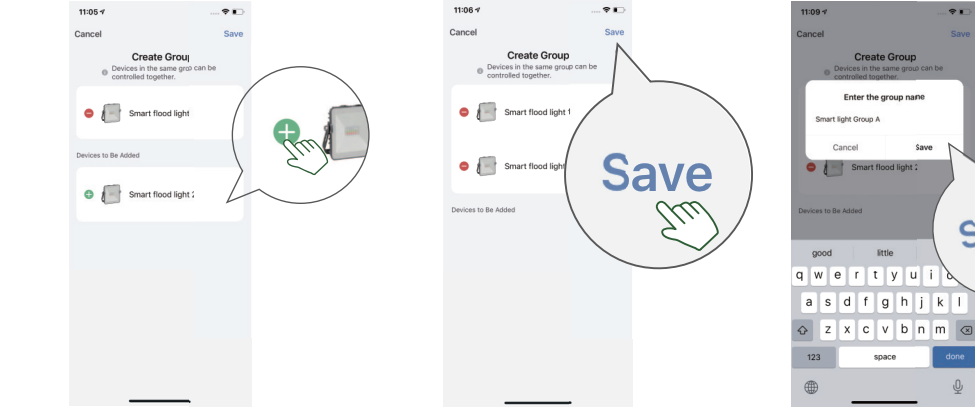
GROUP THE SMART FLOOD LIGHT

After all the smart flood lights have been paired to the Smart Life app, you may group the lights for easy control by following these steps:

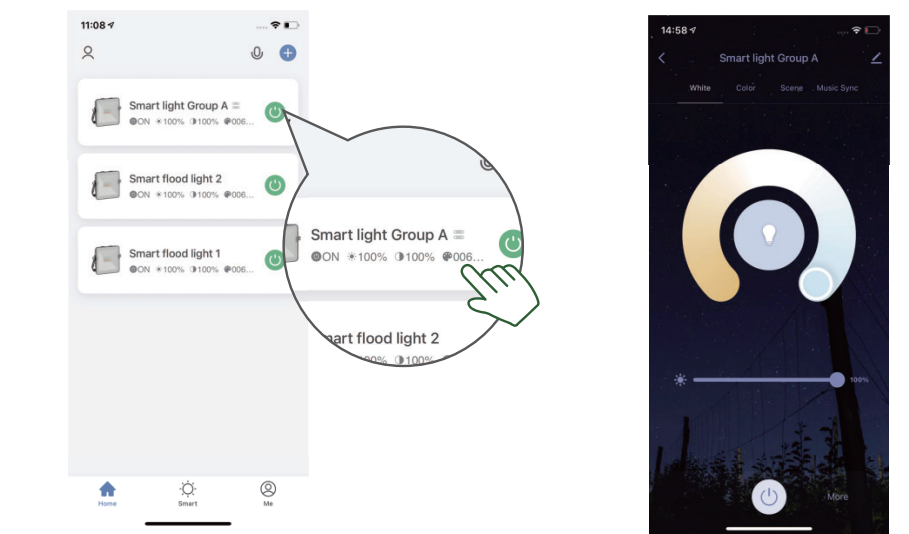
1. Choose any light on the Smart Life app, tap the "Edit" button in the top right corner, then tap "Create Group".



2. Choose the lights you want to group from the device list, tap "Save" and name the group, tap "Save" again to complete setup.



3. The named group will be shown on the homepage of the Smart Life app. Now you can control the group with the Smart Life app, using multiple light setting such as: "ON/OFF", "Adjust Brightness", "Change Colors", etc.



TROUBLESHOOTING

If the smart flood light has disconnected from the Smart Life app, do the following:

1. Check that the 2.4GHz WiFi signal is available.
2. Make sure to turn on Bluetooth on your mobile phone and connect your mobile phone to WiFi.
3. Check that the WiFi password is correct on the Smart Life app.
4. Follow **SMART FLOOD LIGHT SETUP** procedures above to pair the Smart Flood Light.

How to use the remote control

Pairing:

Before to start with pairing procedure, must be complete the APP configuration

1. **Witching / Pairing**

- a. Switch OFF and ON the light with APP

- b. Press and hold for 5 seconds: The pairing process starts. The receiving light will flash once after successful pairing.

- c. Press and hold "pairing" button and "brightness +" button at the same time. Unpair all the lights connected to this remote control. After successfully unpairing, the indicator light of the remote control will flash three times quickly.

2. **Night Light**

- a. Short press: Adjust the brightness to 5% and the color temperature to 2200K.

- 3/4. **Brightness + / Brightness -**

- a. Short press: Adjust the brightness of all paired lights.

- b. Dimming range: 100% to 10%

NOTE: All lights are adjusted from their current brightness, so if the brightness of one light is not the same as other lights, it still won't be the same after adjustment.

- 5/6. **Color Temperature + / Color Temperature -**

- a. Short press: Adjust the color temperature of all paired lights. Or switch to the white light mode when using other modes.

- b. Color temperature range: 2200K-5000K

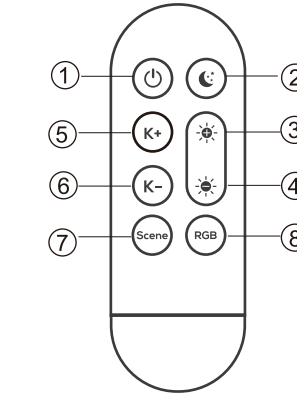
NOTE: All lights are adjusted from their current color temperature, so if the color temperature of one light is not the same as other lights, it still won't be the same after adjustment.

7. **Scene Switching**

- a. Press to switch the scene. 8 scene modes cycle in order: Night, Work, Reading, Leisure, Soft, Colorful, Dazzling, and Gorgeous.

8. **Color Switching**

- a. Press to switch the color. 7 color modes cycle in order: red, orange, yellow, green, blue, indigo and violet.



Use information ex art. 26 D. 49/2014

The symbol labelled on the appliance (Annex IX D. 49/2014) indicates that the rubbish is subject to "separate collection" and it has been placed on the Italian market after the December 31, 2010. The user must therefore assign or (have collected) the rubbish to a treatment facility according to indications by the local administration, or hand it over to the reseller in exchange for an equivalent new product. The separate collection of the rubbish and the subsequent treatment, recycling and disposal operations encourage the production of appliances made with recycled materials and reduce negative effects on health and the environment caused by improper treatment of rubbish. In the case of very small WEEE (no external dimension more than 25 cm), the user is eligible to get free of charge assignment to retail shops with sales areas relating to EEE of at least 400 m².