



Alimentatore Switching 15W

13/24990-00 VIC-15-12 – 13/24992-00 VIC-15-24

NOTA!

LEGGETE ATTENTAMENTE QUESTO MANUALE DI ISTRUZIONI PRIMA DI INSTALLARE QUESTO ALIMENTATORE.

Prima della prova e messa in servizio di apparecchi elettrici / elettronici, è responsabilità dell'installatore e dell'utilizzatore, assicurarsi che tutte le regole e le normative siano rispettate,.

PRECAUZIONI DI SICUREZZA

1. Non mettere in corto circuito i terminali della morsettiere.
2. Assicurarsi delle corrette tensioni di alimentazione. Una tensione diversa può danneggiare la vostra apparecchiatura.
3. Non tentare di aprire il contenitore dell'alimentatore, all'interno non vi sono parti che necessitano manutenzione da parte dell'utilizzatore.
4. Quando si effettuano le connessioni ad un qualsiasi apparecchio, controllare sempre e molto attentamente la polarità. Invertire la polarità potrebbe danneggiare sia l'alimentatore che la vostra apparecchiatura.
5. Non usare questo alimentatore con applicazioni che assorbono più di 15W.
6. Collegare il cavo di messa a terra dell'alimentatore, altrimenti in caso di malfunzionamenti, i circuiti di sicurezza e protezione non sono in grado di svolgere correttamente le loro funzioni e quindi potrebbero verificarsi seri danni ed ingiurie alle persone e/o cose.
7. L'alimentatore non contiene parti sottoposte a manutenzione periodica. Se dovessero insorgere dei malfunzionamenti spegnere immediatamente l'alimentatore e rivolgersi al vostro centro di assistenza tecnica.

SPECIFICHE TECNICHE

Ingresso: 115-230VCA 50-60Hz 0,5-0,25A
Uscita: 12VCC 1,3A – 24VCC 0,7A
Potenza: 15W
Dimensioni: 99x97x35mm

ISTRUZIONI DI MONTAGGIO

1. Controllate che la tensione di uscita sia appropriata per la vostra apparecchiatura.
2. Collegare l'alimentatore al vostro apparecchio facendo molta attenzione alla polarità.
3. Collegare prima i vaci all'uscita della morsettiere dell'alimentatore e dopo alla rete elettrica di alimentazione. Prima di eseguire questa operazione verificare che l'impianto sia stato eseguito correttamente.
4. Dare corrente all'alimentatore.
5. Il LED posto sull'alimentatore si accenderà immediatamente.
6. Accendete la vostra apparecchiatura.

Questo alimentatore vi permette di regolare in maniera molto precisa la tensione di uscita. Nel caso occorresse, bisogna agire sul trimmer denominato "V ADJ" con un cacciavite isolato, verificando la tensione di uscita con un voltmetro di precisione.



Informazione agli utenti ex art. 26 D.Lgs. 49/2014

Il simbolo riportato sull'apparecchiatura (Allegato IX D.Lgs. 49/2014) indica che il rifiuto deve essere oggetto di "raccolta separata" e che è stato immesso sul mercato, in Italia, dopo il 31/12/2010.

Pertanto, l'utente dovrà conferire (o far conferire) il rifiuto ai centri di raccolta differenziata predisposti dalle amministrazioni locali, oppure consegnarlo al rivenditore contro acquisto di una nuova apparecchiatura di tipo equivalente.

L'utente ha dunque un ruolo attivo: la raccolta differenziata del rifiuto e le successive operazioni di trattamento, recupero e smaltimento favoriscono la produzione di apparecchiature con materiali riciclati e limitano gli effetti negativi sull'ambiente e sulla salute eventualmente causati da una gestione impropria del rifiuto.

Nel caso di RAEE di piccolissime dimensioni (<25 cm), l'utente ha diritto al conferimento gratuito, senza obbligo di contestuale acquisto, ai distributori al dettaglio la cui superficie di vendita specializzata eccede i 400 mq.



IMPORTATO E DISTRIBUITO DA
ELCART DISTRIBUTION SPA
Via Michelangelo Buonarroti, 46
20093 COLOGNO MONZESE (MI)
ITALY
www.elcart.com - info@elcart.it

Made in China

ELCART DISTRIBUTION SPA via Michelangelo Buonarroti, 46 - 20093 Cologno Monzese (Milano) ITALY
Tel. +39 02.25117310 Fax +39 02.25117610 sito internet: www.elcart.com e-mail: tecnico@elcart.it

La divulgazione dei dati contenuti in questa scheda è da ritenersi un servizio puramente informativo e non costituisce alcun vincolo da parte della Elcart in merito a prestazioni ed utilizzo del prodotto.
The divulgation of data contained on this technical sheet are exclusively for informational reasons and establish no link on behalf of Elcart regard to the performances and the use of the product.
La divulgación de los datos contenidos en esta ficha son un servicio únicamente informativo y no constituyen ningún vínculo de parte de Elcart respecto a las prestaciones y uso del producto.



Switching Power Supply 15W

13/24990-00 VIC-15-12 – 13/24992-00 VIC-15-24

ATTENTION!

PLEASE READ CAREFULLY THESE INSTRUCTIONS BEFORE INSTALLING THIS ADAPTOR.

Before the testing and powering of electrical / electronic items, it is the responsibility of the installer and the user, make sure that all rules and regulations are complied.

SAFETY INSTRUCTIONS

1. Do not short-circuit the terminals of the terminal block.
2. Make sure the correct supply voltages. A different voltage can damage your equipment.
3. Do not try to open the cover, inside there are no parts that require maintenance by the user.
4. When make connections to any equipment, always check very carefully the polarity. Reverse polarity may damage the power supply and your equipment.
5. Do not use this power supply with applications that require more than 15W.
6. Connect the ground to power supply, otherwise in case of malfunctions, the circuits of safety and security are not able to properly carry out their functions, and this may cause serious damage and injuries to persons and / or property.
7. The power supply does not contain parts subject to periodic maintenance. If you have any malfunctions, immediately turn off the power supply and contact your service center.

TECHNICAL SPECIFICATIONS

Input: 115–230VCA 50-60Hz 0,5-0,25A
Output: 12VCC 1,3A – 24VCC 0,7A
Power: 15W
Dimensions: 99x97x35mm

ASSEMBLY INSTRUCTIONS

1. Check that the output voltage is appropriate for your equipment.
2. Connect the power adapter to your device, making sure the polarity is correct.
3. First connect the equipment to the power supply terminal block and after to the AC outlet. Before power on the equipment check if the electric system is ok.
4. Power on the adaptor.
5. LED on the adaptor power on.
6. Power on the equipment.

This power supply allows to adjust very precisely the output voltage. If need, you have to use the trimmer called "V ADJ" with an insulated screwdriver, checking the output voltage with a precision voltmeter.



User information ex art. 26 D. 49/2014

The symbol labelled on the appliance (Annex IX D. 49 / 2014) indicates that the rubbish is subject to "separate collection" and it has been placed on the Italian market after the December 31, 2010.

The user must therefore assign or (have collected) the rubbish to a treatment facility according to indications by the local administration, or hand it over to the reseller in exchange for an equivalent new product. The separate collection of the rubbish and the subsequent treatment, recycling and disposal operations encourage the production of appliances made with recycled materials and reduce negative effects on health and the environment caused by improper treatment of rubbish.

In the case of very small WEEE (no external dimension more than 25 cm), the user is eligible to get free of charge assignation to retail shops with sales areas relating to EEE of at least 400 m².



IMPORTED AND DISTRIBUTED BY:
ELCART DISTRIBUTION SPA
Via Michelangelo Buonarroti, 46
20093 COLOGNO MONZESE (MI)
ITALY

www.elcart.com - info@elcart.it

Made in China

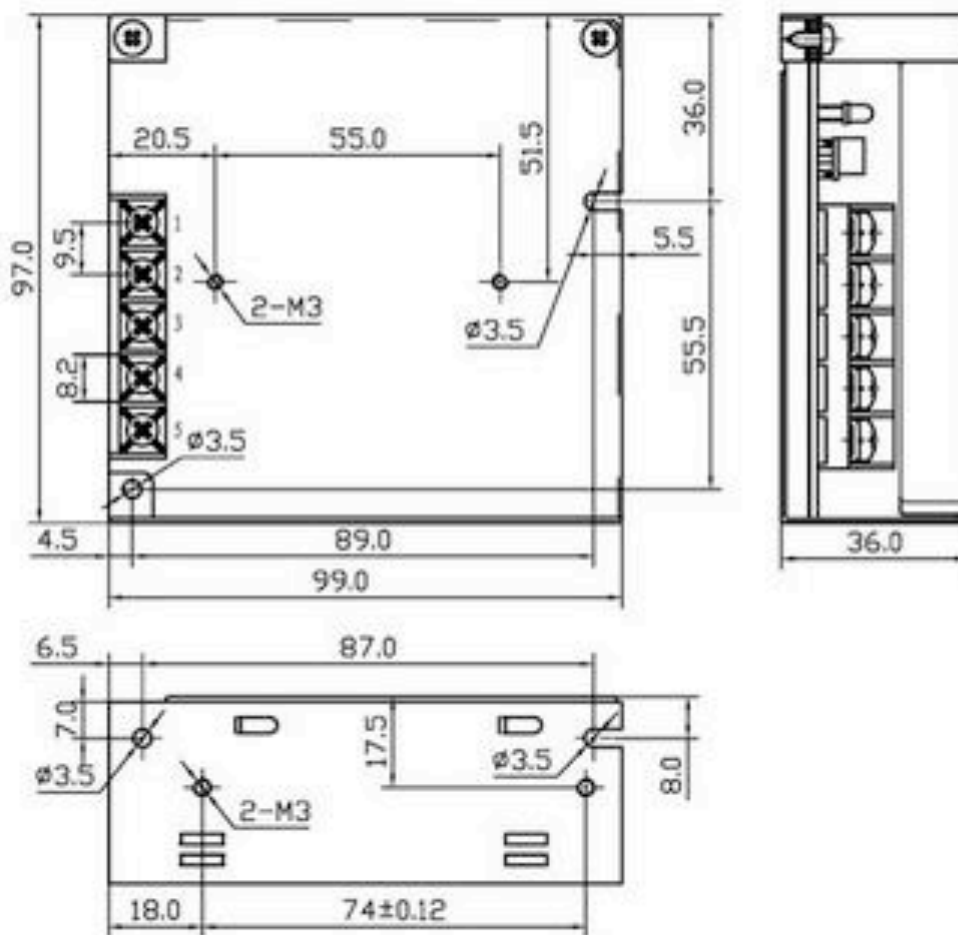
ELCART DISTRIBUTION SPA via Michelangelo Buonarroti, 46 - 20093 Cologno Monzese (Milano) ITALY
Tel. +39 02.25117310 Fax +39 02.25117610 sito internet: www.elcart.com e-mail: tecnico@elcart.it

La divulgazione dei dati contenuti in questa scheda è da ritenersi un servizio puramente informativo e non costituisce alcun vincolo da parte della Elcart in merito a prestazioni ed utilizzo del prodotto.
The divulgation of data contained on this technical sheet are exclusively for informational reasons and establish no link on behalf of Elcart regard to thr performances and the usa of the product.
La divulgación de los datos contenidos en esta ficha son un servicio unicamente informativo y no constituyen ningun vínculo de parte de Elcart respecto a las prestaciones y uso del producto.



Alimentatore Switching 15W Switching Power Supply 15W

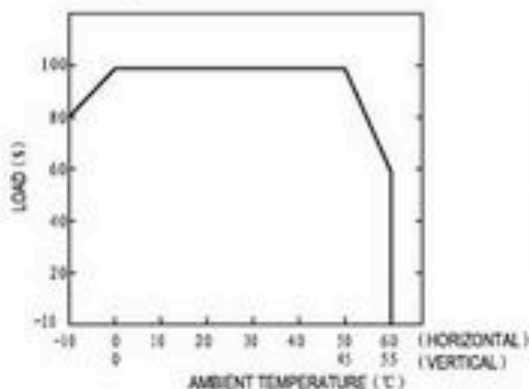
13/24990-00 VIC-15-12 – 13/24992-00 VIC-15-24



Terminal Pin No. Assignment:

Pin No.	Assignment	Pin No.	Assignment
1	DC OUTPUT +V	3	PGND
2	DC OUTPUT -V	4, 5	AC INPUT

Derating Curve



Static Characteristics (24V)

