

AMP CPC Connettori plastici circolari

tyco Electronics

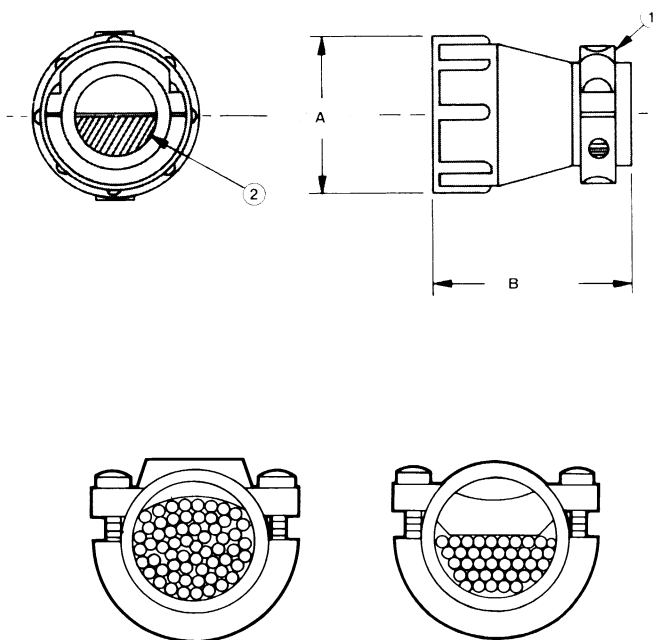
AMP Circular Plastic Connectors

AMP Italia S.p.A.

Accessori

Tappo di protezione e serracavo
per corazze size 11, 13, 17 e 23

- ① Serracavo
② Zona di bloccaggio modificabile
(vedi nota 1 a pagina 7-42)



Accessories

Cable Clamps with Strain Relief
for Shell Sizes 11, 13, 17 and 23

- ① Strain Relief
② Adjustable Clamping Area
(see Note 1 on page 7-42)

Size standard

Standard Size

Formato corazza Shell Size	Dimensioni/Dimensions mm		Diametro esterno del cavo Cable Outer Diameter (max.) mm	P/Ns/Part Numbers		
	A	B		Confezione/Package		
				Confezione individuale Individually Packed	Ghiere di ricambio Replacement Couplings	
11	21,0	31,8	8,3	98/46650	182658-1	925484-1
13	24,5	35,6	11,5	98/46655	182663-1	206707-1
17	28,7	35,6	11,5	98/46660	182655-1	925485-1
23	40,6	39,5	17,9	98/46665	182652-1	926146-1
23	40,6	39,5	15,0	827770-2		926146-1

* I numeri in parentesi specificano la confezione minima per l'ordinazione.

Materiale:

- Riconosciuto UL, classificato UL 94 V-1, stabilizzato termicamente
- resistente alla fiamma
- termoplastico auto-estinguente
- colore: nero

Note:

1. La chiusura del serracavo può essere modificata invertendo o cambiando il bloccetto. La quantità di bloccetti forniti con ogni gruppo è la seguente:

Per size 11, un inserto serracavo, per size 23 quattro inserti serracavo e per tutti gli altri size due inserti serracavo (vedi foglio di istruzione IS 7582).

2. I componenti vengono forniti sciolti. Vale a dire, il serracavo, due viti e i bloccetti.

3. Il serracavo può essere avvitato direttamente sul connettore maschio o sul connettore femmina o sulle prolunghie della corazza (vedi pagina 7-43).