

## LabelManager 280

### Etichettatrice portatile ricaricabile con collegamento a PC o MAC



#### Etichettatura rapida on funzioni time-saving.

Etichettatura rapida e ininterrotta con tastiera stile computer, tasti di formattazione rapida e batteria ricaricabile di lunga durata. In più il collegamento al PC o al Mac\* consente di personalizzare le etichette con i caratteri e la grafica che preferite.

#### Funzioni

1. Personalizzazione delle etichette con i caratteri e la grafica preferiti mediante collegamento al PC o al Mac\*.
2. Facile digitazione del testo con la tastiera stile computer (QWERTY).
3. La batteria ricaricabile elimina i costi e lo spreco delle batterie tradizionali.
4. Facile modifica del testo con tasti di formattazione rapida one-touch.
5. Scelta tra 6 dimensioni di caratteri, 6 stili di testo, 9 bordi e sottolineatura e 220 simboli e immagini clip-art.
6. Creazione di un'ampia varietà di etichette DYMO® D1 di larghezza 6,9,12mm in varie possibilità di colori.

#### Contenuto della confezione

- Etichettatrice elettronica
- Batteria ricaricabile
- Cavo USB
- Nastro iniziale di etichette D1 nero su bianco 12mmx3m
- Guida rapida e manuali di riferimento
- Adattatore
- Garanzia limitata di 2 anni

#### Specifiche tecniche della LabelManager 280

Display	Ampio display a 2 righe
Tastiera	QWERTY/AZERTY/QWERTZ
Opzioni di personalizzazione etichette	6 dimensioni carattere, 7 stili di testo, 8 tipi di bordo e sottolineatura, 220 simboli e immagini clip/art
Etichette	6mm, 9mm, 12mm,
Memoria	Memorizzazione delle 9 etichette usate più frequentemente
Alimentazione	batteria ricaricabile
Dimensioni	201mmx114mmx57mm
Peso	392 g



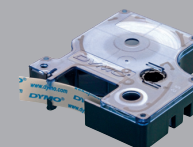
\* Compatibile con Windows Vista\*, Windows\* 7, Windows\* 8, Windows\* XP, Mac OS\* X 10.5 o versione successiva; solo Intel\*

#### Software DYMO Label™

DYMO Label™ funziona con tutti i caratteri e i simboli disponibili sul computer. Personalizzate il vostro logo aziendale e molto altro ancora! Per più applicazioni: stampa di etichette da Microsoft® Word, Excel® o Outlook®, da Mac® Address Book, QuickBooks® e altri programmi.

#### Larghezze etichette compatibili e opzioni

Etichette permanenti e flessibili disponibili su [www.dymo.com](http://www.dymo.com)



Etichette standard per uso generico	Applicazioni permanenti	Etichette flessibili per superfici curve
Larghezza 6 mm, 9 mm, 12 mm Lunghezza 7 m	Larghezza 12 mm Lunghezza 5,5 m	Larghezza 12 mm Lunghezza 3,5 m

I colori e le combinazioni di larghezza possono variare

**Etichette standard** per centinaia di applicazioni in ufficio o a casa, quali archiviazione, catalogazione e gestione attività.

**Le etichette permanenti** hanno lo stesso aspetto delle etichette standard, ma offrono un'aderenza potente e permanente che ne assicura la resistenza nel tempo anche su superfici rugose.

**Le etichette flessibili** sono destinate a superfici curve e/o altamente rugose e alla marcatura di cavi con etichette a bandierina. L'adesivo permanente ne garantisce la stabilità nel tempo.

Pretaglio sul retro per un'applicazione rapida e facile

