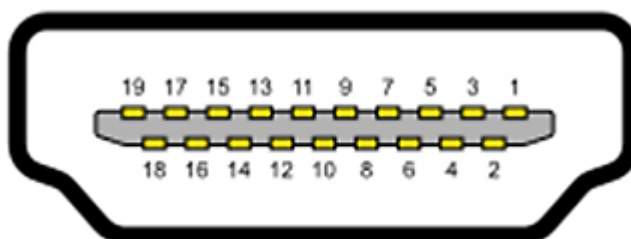
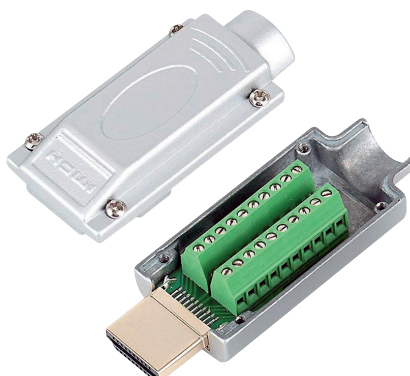


CONNETTORE HDMI V2.0 19P PIN CON FISSAGGIO CAVO A MORSETTO



Nome	Descrizione	
PIN 1	TMDS Data2+	Rosso
PIN 2	Schermatura	TMDS Data2
PIN 3	TMDS Data2-	Rosso
PIN 4	TMDS Data1+	Verde
PIN 5	Schermatura	TMDS Data1
PIN 6	TMDS Data1-	Verde
PIN 7	TMDS Data0+	Blu
PIN 8	Schermatura	TMDS Data0
PIN 9	TMDS Data0-	Blu
PIN 10	TMDS Clock+	
PIN 11	Schermatura	TMDS Clock
PIN 12	TMDS Clock-	
PIN 13	CEC	
PIN 14	Riservato (Dalla versione 1.4: HEC e ARC)	Da non collegare sui dispositivi
PIN 15	SCL	
PIN 16	SDA	
PIN 17	Massa	DDC/CEC
PIN 18	Alimentazione +5 V	(max 50 mA)
PIN 19	Rilevamento Hot Plug (Dalla versione 1.4: HEC e ARC)	



Informazione agli utenti ex art. 26 D.Lgs. 49/2014

Il simbolo riportato sull'apparecchiatura (Allegato IX D.Lgs. 49/2014) indica che il rifiuto deve essere oggetto di "raccolta separata" e che è stato immesso sul mercato, in Italia, dopo il 31/12/2010.

Pertanto, l'utente dovrà conferire (o far conferire) il rifiuto ai centri di raccolta differenziata predisposti dalle amministrazioni locali, oppure consegnarlo al rivenditore contro acquisto di una nuova apparecchiatura di tipo equivalente.

L'utente ha dunque un ruolo attivo: la raccolta differenziata del rifiuto e le successive operazioni di trattamento, recupero e smaltimento favoriscono la produzione di apparecchiature con materiali riciclati e limitano gli effetti negativi sull'ambiente e sulla salute eventualmente causati da una gestione impropria del rifiuto.

Nel caso di RAEE di piccolissime dimensioni (<25 cm), l'utente ha diritto al conferimento gratuito, senza obbligo di contestuale acquisto, ai distributori al dettaglio la cui superficie di vendita specializzata eccede i 400 mq.

IMPORTATO E DISTRIBUITO DA
ELCART DISTRIBUTION SPA
Via Michelangelo Buonarroti, 46
20093 COLOGNO MONZESE (MI)
ITALY
www.elcart.com - info@elcart.it



Made in China

ELCART DISTRIBUTION SPA via Michelangelo Buonarroti, 46 - 20093 Cologno Monzese (Milano) ITALY
Tel. +39 02.25117310 Fax +39 02.25117610 sito internet: www.elcart.com e-mail: tecnico@elcart.it

La divulgazione dei dati contenuti in questa scheda è da ritenersi un servizio puramente informativo e non costituisce alcun vincolo da parte della Elcart in merito a prestazioni ed utilizzo del prodotto.
The divulgation of data contained on this technical sheet are exclusively for informational reasons and establish no link on behalf of Elcart regard to the performances and the use of the product.
La divulgación de los datos contenidos en esta ficha son un servicio unicamente informativo y no constituyen ningun vínculo de parte de Elcart respecto a las prestaciones y uso del producto.

Come collegare il connettore ART. 05/06693-00 al Cavo ART. 06/02592-00

Cavo HDMI ART. 06/02592-00:

Da notare che oltre alle coppie delle guaine colorate, avanzano 4 conduttori singoli:
blu - giallo - bianco - rosso porpora



Questa è la corretta assegnazione dei conduttori (coppie nelle guaine + singoli conduttori):



Qui l'assegnazione dei singoli conduttori NON accoppiati nelle guaine colorate

PIN 18 BIANCO
PIN 16 GIALLO
PIN 15 BLU
PIN 13 ROSSO PORPORA