

# COMMONWEALTH

## DATI GENERALI SULLE VENTOLE CC SENZA SPAZZOLE

<b>STRUTTURA:</b>	TERMOPLASTICA NERA, NON INFIAMMABILE, STAMPATA AD INIEZIONE, CLASSIFICAZIONE UL94V-0 OPPURE ALLUMINIO PRESSOFUSO VERNICIATO NERO O FINITURA NATURALE IN BASE AL MODELLO E TENSIONE
<b>MOTORE:</b>	MOTORE CC SENZA SPAZZOLE
<b>ALETTE:</b>	TERMOPLASTICA NERA, NON INFIAMMABILE, STAMPATA AD INIEZIONE, CLASSIFICAZIONE UL94V-0
<b>CUSCINETTO:</b>	A SFERA LUBRIFICATI A VITA, DI PRECISIONE SUPPORTO A BRONZINE IMPREGNATO D'OLIO, DI PRECISIONE
<b>RESISTENZA DI ISOLAMENTO:</b>	MINIMO 10 MOHMS A 500 VCC
<b>RESISTIVITÀ DIELETTRICA:</b>	1 MINIMO A 500 VAC/60HZ (TRA TELAIO E TERMINALI)
<b>TEMPERATURA DI LAVORO:</b>	CUSCINETTI A SFERA DA -20°C A +80°C SUPPORTO A BRONZINE DA -10°C A +70°C
<b>TENSIONE DI FUNZIONAMENTO:</b>	TENSIONE NOMINALE +15%
<b>UMIDITÀ AMBIENTE:</b>	CUSCINETTI A SFERA RH20% - 85% SUPPORTO A BRONZINE RH20% - 80%
<b>LIVELLO DI RUMORE:</b>	DA 20 A 46 dBA A SECONDA DELLA VELOCITÀ E DEL MODELLO SELEZIONATI
<b>DURATA STIMATA (H/40°C):</b>	CUSCINETTI A SFERA: 35.000/50.000 SUPPORTO A BRONZINE: 20.000/30.000

- Dimensioni: da 25x25x6 mm fino a 172x150x5 mm con tensione di funzionamento di 5, 12, 24, 48 VCC
- Soluzioni Blower e Crossflow
- Motori CC con o senza riduttori, disponibili da 12 a 24 VCC.
- Omologazioni internazionali: UL - CSA - TUV e marchio Europeo CE in base al modello e tensione
- Soluzioni custom
- Disponibili kit filtri, protezioni in metallo e plastica, cablaggio per terminali

## DC BRUSHLESS FAN GENERAL DATA

<b>FRAME:</b>	<i>INJECTION MOULDED, NON-FLAMMABLE, BLACK THERMOPLASTIC, UL94V-0 RATING OR DIE-CAST ALUMINUM PAINTED BLACK OR NATURAL FINISH BASED ON FAN TYPE AND VOLTAGE</i>
<b>MOTOR:</b>	<i>BRUSHLESS DC MOTOR</i>
<b>IMPELLER:</b>	<i>INJECTION MOULDED, NON-FLAMMABLE, BLACK THERMOPLASTIC, UL94V-0 RATING</i>
<b>BEARING:</b>	<i>PRECISION, LIFE LUBRICATED BALL BEARING SYSTEM PRECISION, OIL IMPREGNATED SINTERED SLEEVE BEARING SYSTEM</i>
<b>INSULATION RESISTANCE:</b>	<i>10 MOHMS MINIMUM AT 500 VDC</i>
<b>DIELECTRIC STRENGTH:</b>	<i>1 MINIMUM AT 500 VAC/60Hz (BETWEEN FRAME AND TERMINAL)</i>
<b>OPERATING TEMPERATURE:</b>	<i>BALL BEARING: -20°C TO +80°C SLEEVE BEARING: -10°C TO +70°C</i>
<b>OPERATING VOLTAGE:</b>	<i>RATED VOLTAGE +15%</i>
<b>AMBIENT HUMIDITY:</b>	<i>BALL BEARING: RH20% - 85% SLEEVE BEARING: RH20% - 80%</i>
<b>NOISE LEVEL RANGE:</b>	<i>FROM 20 TO 46dBA DEPENDING ON THE SPEED AND MODEL SELECTED</i>
<b>ESTIMATED DURATION (H/40°C):</b>	<i>BALL BEARING: 35.000/50.000 SLEEVE BEARING: 20.000/30.000</i>

- Dimensions: from 25x25x6 mm until 172x150x5 mm with operating voltage 5, 12, 24, 48 VDC
- Blower and Crossflow solutions
- Geared and gearless DC motors, available from 12 to 24 VDC
- International approvals: UL - CSA - TUV and European brand CE based on fan type and voltage
- Custom solutions
- Are availables filter kits, metal and plastic finger guards, fan harnesses

Le specifiche sono soggette a modifiche senza preavviso  
Specifications are subject to change without notice

ELCART DISTRIBUTION SPA via Michelangelo Buonarroti, 46 - 20093 Cologno Monzese (Milano) ITALY  
Tel. +39 02.25117310 Fax +39 02.25117610 sito internet: [www.elcart.com](http://www.elcart.com) e-mail: [tecnico@elcart.it](mailto:tecnico@elcart.it)

La divulgazione dei dati contenuti in questa scheda è da ritenersi un servizio puramente informativo e non costituisce alcun vincolo da parte della Elcart in merito a prestazioni ed utilizzo del prodotto.  
The divulgation of data contained on this technical sheet are exclusively for informational reasons and establish no link on behalf of Elcart regard to the performances and the use of the product.  
La divulgación de los datos contenidos en esta ficha son un servicio unicamente informativo y no constituyen ningun vínculo de parte de Elcart respecto a las prestaciones y uso del producto.

# COMMONWEALTH

## CONFIGURATORE DI CODICE (HOW TO ORDER):

SERIE (SERIES)	TENSIONE (VOLTAGE)	ALIMENTAZIONE (POWER SUPPLY)	VELOCITA' (SPEED)	SUPPORTO (BEARING)	TERMINALI (TERMINALS)	CUSTOM
FP-108-XX/	AC	24	S1	B	T	-XXX FP-108-XX/24AC S1 BT
						T= TERMINALI FASTON (FASTON TERMINALS) W= TERMINALE CON FILO (WIRE LEADS)
						B= CUSCINETTI (BALL) S= BRONZINE (SLEEVE)
						SU= ULTRA (ULTRA) S1= ALTA (HIGH) S2= MEDIA (AVERAGE) S3= BASSA (LOW)
						5-12-24-48-100-110/120-220/230-380
						AC= CORRENTE ALTERNATA DC= CORRENTE CONTINUA



### Informazione agli utenti ex art. 26 D.Lgs. 49/2014

Il simbolo riportato sull'apparecchiatura (Allegato IX D.Lgs. 49/2014) indica che il rifiuto deve essere oggetto di "raccolta separata" e che è stato immesso sul mercato, in Italia, dopo il 31/12/2010. Pertanto, l'utente dovrà conferire (o far conferire) il rifiuto ai centri di raccolta differenziata predisposti dalle amministrazioni locali, oppure consegnarlo al rivenditore contro acquisto di una nuova apparecchiatura di tipo equivalente.

L'utente ha dunque un ruolo attivo: la raccolta differenziata del rifiuto e le successive operazioni di trattamento, recupero e smaltimento favoriscono la produzione di apparecchiature con materiali riciclati e limitano gli effetti negativi sull'ambiente e sulla salute eventualmente causati da una gestione impropria del rifiuto.

Nel caso di RAEE di piccolissime dimensioni (<25 cm), l'utente ha diritto al conferimento gratuito, senza obbligo di contestuale acquisto, ai distributori al dettaglio la cui superficie di vendita specializzata eccede i 400 mq.



IMPORTATO E DISTRIBUITO DA  
ELCART DISTRIBUTION SPA  
Via Michelangelo Buonarroti, 46  
20093 COLOGNO MONZESE (MI)  
ITALY  
[www.elcart.com](http://www.elcart.com) - [info@elcart.it](mailto:info@elcart.it)

Made in Taiwan

**ELCART DISTRIBUTION SPA** via Michelangelo Buonarroti, 46 - 20093 Cologno Monzese (Milano) ITALY  
Tel. +39 02.25117310 Fax +39 02.25117610 sito internet: [www.elcart.com](http://www.elcart.com) e-mail: [tecnico@elcart.it](mailto:tecnico@elcart.it)

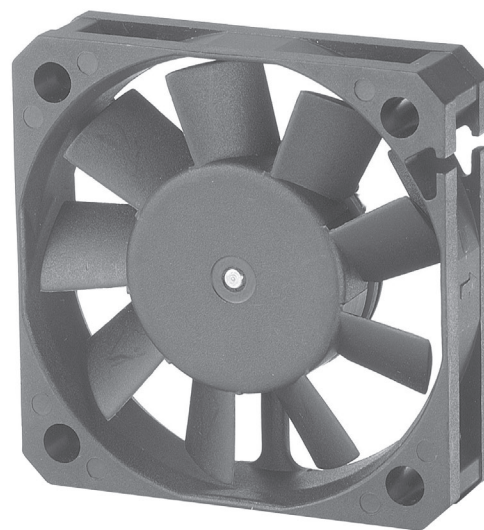
La divulgazione dei dati contenuti in questa scheda è da ritenersi un servizio puramente informativo e non costituisce alcun vincolo da parte della Elcart in merito a prestazioni ed utilizzo del prodotto.  
The divulgation of data contained on this technical sheet are exclusively for informational reasons and establish no link on behalf of Elcart regard to the performances and the use of the product.  
La divulgación de los datos contenidos en esta ficha son un servicio unicamente informativo y no constituyen ningun vínculo de parte de Elcart respecto a las prestaciones y uso del producto.

# COMMONWEALTH

## VENTOLE CC SENZA SPAZZOLE

# FP-108HX/DC

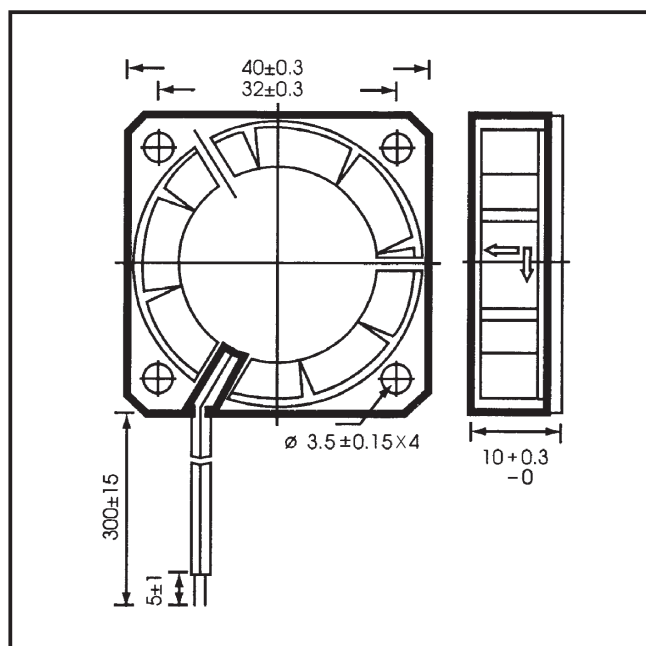
### 40x40x10mm



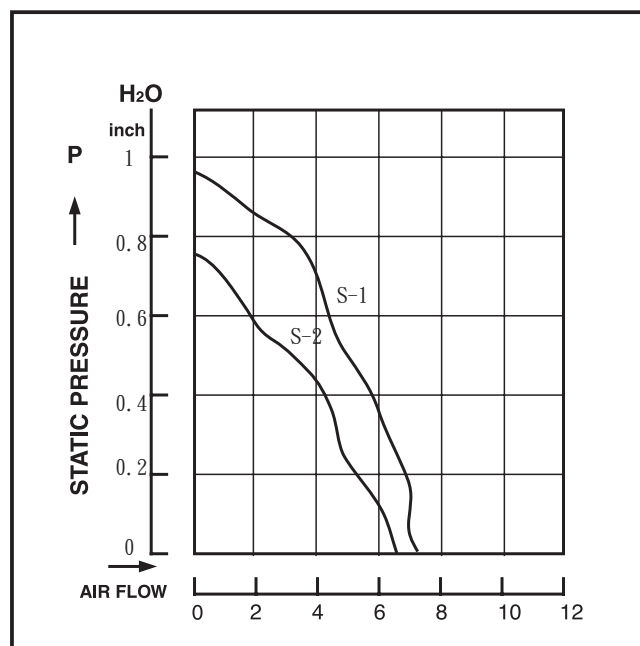
#### CARATTERISTICHE:

- \***CUSCINETTO:** cuscinetto a sfera o supporto a bronzine
- \***ALETTE:** termoplastica nera con fibra di vetro UL94V-0
- \***STRUTTURA:** termoplastica nera con fibra di vetro UL94V-0
- \***MOTORE:** motore CC senza spazzole
- \***CONNESSIONE:** fili liberi
- \***VELOCITÀ:** S-1 modello alta velocità  
S-2 modello media velocità
- \*Disponibile tipo FG per segnale sensore velocità

#### DIMENSIONI: mm



#### PRESTAZIONI:



#### SPECIFICHE:

ART.	P/N	STRUTTURA	TENSIONE (VCC)	PORTATA (CFM)	PORTATA (m³/min.)	CORRENTE (A)	POTENZA (W)	VELOCITÀ (RPM)	PRESSIONE STATICA (inch-H <sub>2</sub> O)	RUMORE (dBA)	VELOCITÀ (fascia)	SUPPORTO (tipo)	TERMINALI (tipo)
45/09570-00	FP-108HX/DC5 S1 SW	PVC	5	7,70	0,22	0,23	1,15	6500	0,95	28	S1	S	W
45/09572-00	FP-108HX/DC5 S1 BW	PVC	5	7,70	0,22	0,23	1,15	6500	0,95	28	S1	B	W

# COMMONWEALTH

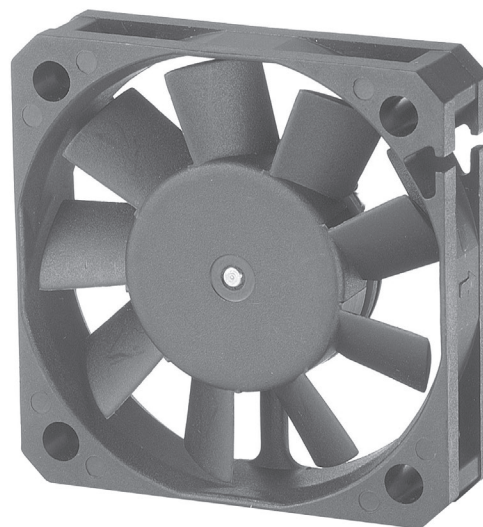
## DC BRUSHLESS FAN

# FP-108HX/DC

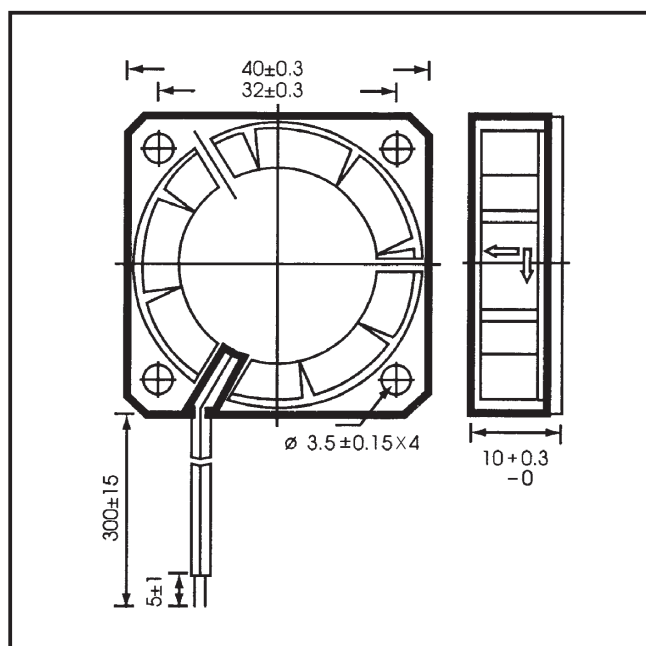
### 40x40x10mm

#### DESIGN FEATURES

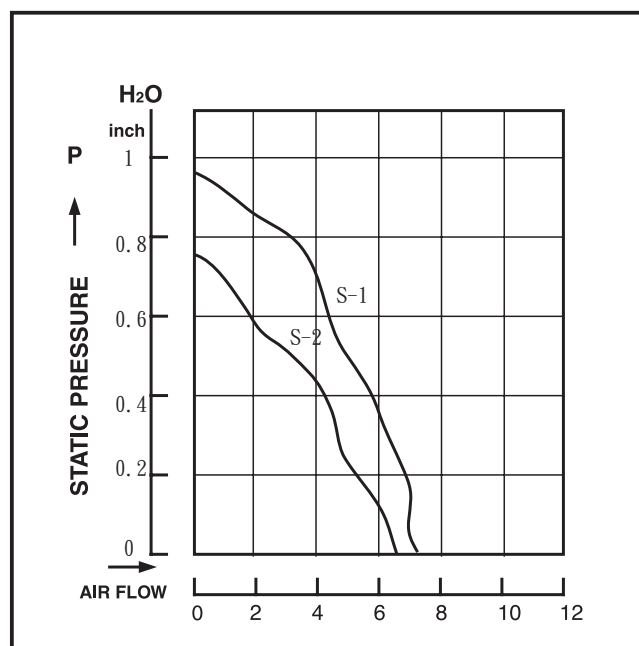
- \***BEARING SYSTEM:** BALL BEARING & SLEEVE BEARING
- \***IMPELLER:** PLASTIC WITH FIBER GLASS FILLED UL 94V-0
- \***HOUSING:** PLASTIC WITH FIBER GLASS FILLED UL 94V-0
- \***MOTOR:** BRUSHLESS DC
- \***CONNECTING:** WIRE LEADS
- \***SPEED:** S-1 HIGH SPEED TYPE  
S-2 MEDIUM SPEED TYPE
- \***AVAILABLE FG TYPE FOR SPEED SENSOR SINGAL**



#### DIMENSIONS:MM



#### PERFORMANCE



#### SPECIFICATIONS:

MOD.	P/N	HOUSING	VOLTAGE (VDC)	AIR (CFM)	VOLUME (m³/min)	CURRENT (A)	POWER (W)	SPEED (RPM)	STATIC PRESSURE (inch-H <sub>2</sub> O)	NOISE (dBA)	SPEED (type)	BEARING (system type)	CONNECTION (type)
45/09570-00	FP-108HX/DC5 S1 SW	PVC	5	7,70	0,22	0,23	1,15	6500	0,95	28	S1	S	W
45/09572-00	FP-108HX/DC5 S1 BW	PVC	5	7,70	0,22	0,23	1,15	6500	0,95	28	S1	B	W