

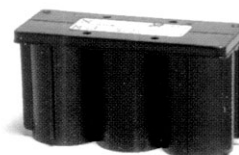
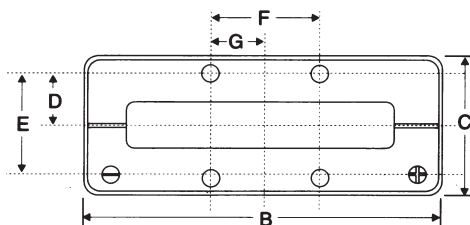
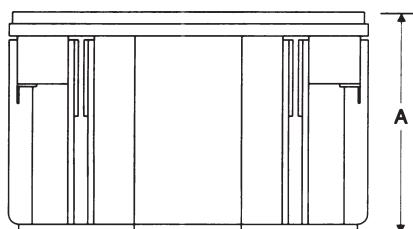
Catalogo Generale CYCLON®


**HAWKER
ENERGY**

Monoblocchi CYCLON - Caratteristiche meccaniche ed elettriche

Monoblocco CYCLON 6V

Art	Articolo	Formato	Capacità	Resistenza interna (a piena carica)	Corrente nominale di corto circuito	Dimensioni (mm)							Peso (g)	Terminali (mm)
						A	B	C	D	E	F	G		
30/4452	0819-0012	D	2.5Ah	15.0mΩ	400A	70	114	46	16	32	34	17	520	4.8 x 0.7
30/4462	0809-0012	X	5.0Ah	10.0mΩ	570A	77	140	54	19	37	44	22	980	6.5 x 0.7
30/4472	0859-0012	E	8.0Ah	8.0mΩ	665A	102	140	55	19	37	44	22	1430	6.5 x 0.7



Coperchio
in plastica

Terminali
sigillati

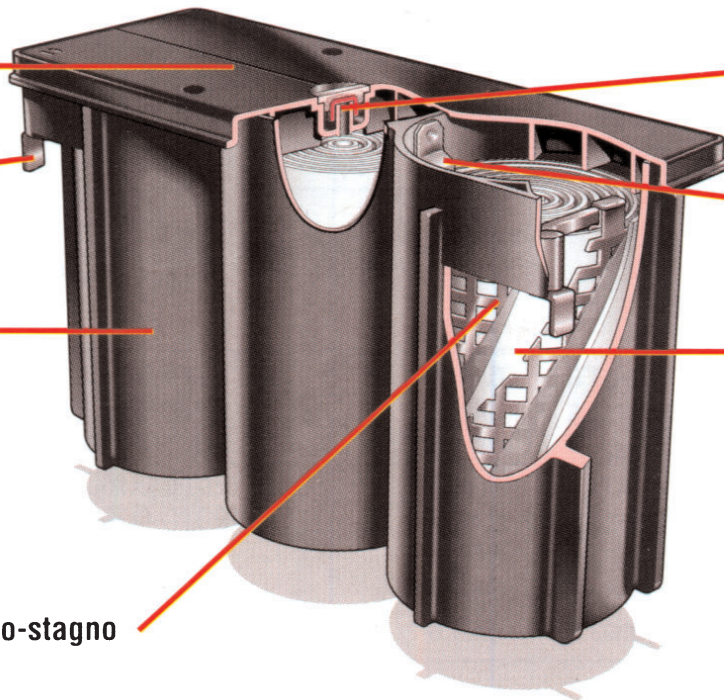
Involucro
in plastica

Valvola di sicurezza
ad autoripristino

Connessioni dirette
attraverso la parete

Separatore in fibra
di vetro ad elevata
capacità di ritenzione

Griglie in piombo puro-stagno
(positiva e negativa)



Catalogo Generale CYCLON®

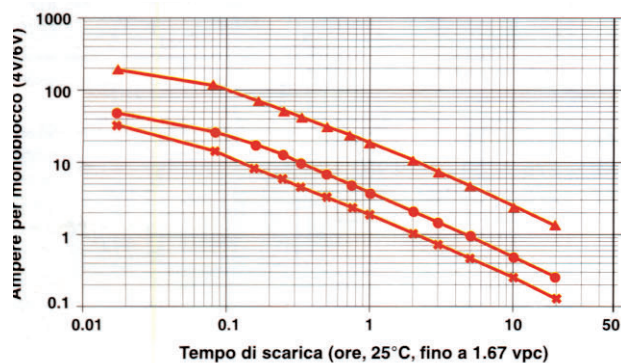


Monoblocchi CYCLON - Caratteristiche di funzionamento

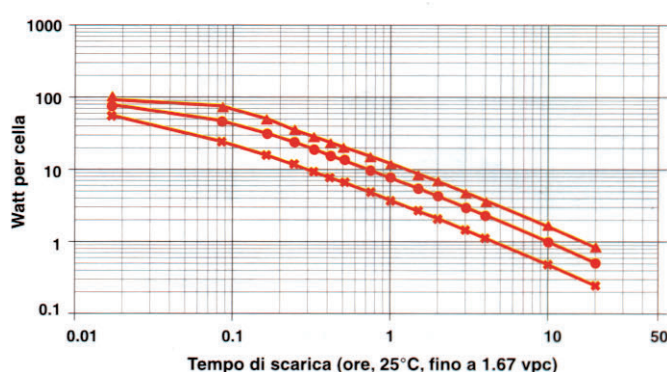
Dati di scarica (a 25°C, fino a 1.67 vpc)

Durata della scarica	Modello					
	D		X		E	
	0819-0010 4V 2.5Ah 0819-0012 6V 2.5Ah		0809-0010 4V 5Ah 0809-0012 6V 5Ah		0859-0010 4V 8Ah 0859-0012 6V 8Ah	
	Ampere	Watt	Ampere	Watt	Ampere	Watt
2 min.	24.6	42.2	44.1	62.4	55.9	85.3
5 min.	14.3	25.5	27.3	44.2	39.0	64.4
10 min.	8.9	16.3	17.4	30.5	26.4	45.8
15 min.	6.6	12.3	13.0	23.6	20.1	36.0
20 min.	5.3	10.0	10.4	19.4	16.4	29.8
30 min.	3.8	7.3	7.6	14.4	12.0	22.3
45 min.	2.75	5.3	5.4	10.4	8.6	16.3
1 ora	2.15	4.2	4.2	8.2	6.7	12.9
2 ore	1.2	2.3	2.3	4.5	3.6	7.1
3 ore	0.8	1.6	1.6	3.1	2.5	4.9
4 ore	0.6	1.2	1.2	2.4	1.9	3.8
5 ore	0.5	1.0	1.0	1.9	1.5	3.1
8 ore	0.3	0.7	0.6	1.2	1.0	2.0
10 ore	0.25	0.5	0.5	1.0	0.8	1.6
20 ore	0.14	0.3	0.3	0.5	0.4	0.8

Scarica a corrente costante (fino a 1.67 vpc)



Scarica a potenza costante (fino a 1.67 vpc)



—▲— D (2.5Ah) —●— X (5.0Ah) —▲— E (8.0Ah)

Carica / Temperatura di funzionamento / Durata in esercizio

Formato	Carica (volt per monoblocco)		Temperatura di funzionamento		Durata in esercizio	
	Ciclica	In tampone	Conservazione, scarica e carica	Valvola di sicurezza	Ciclica, prof. scarica 100%, C/5	Tampone, a 25°C (20°C)
Monoblocchi 4V D, X e E	TC* 4.90–5.00 CC**	TC* 4.54–4.70 CC**	-40°C ÷ +40°C	0.54 atm	300	> 8 anni (> 8 anni)
Monoblocchi 6V D, X e E	TC* 7.35–7.50 CC**	TC* 6.81–7.05 CC**	-40°C ÷ +40°C	0.54 atm	300	> 8 anni (> 8 anni)

*TC=Tensione costante

**CC=Corrente costante - Per la ricarica a corrente costante si raccomanda di consultare HESA S.p.A.

Tempo massimo di conservazione raccomandato prima della ricarica: 24 mesi @25°C oppure 2.0 vpc, o quello che si verifica prima.

Pressione atmosferica di funzionamento: da vuoto a 2 atm.