



STRISCIA LED FLESSIBILE

ART. 18/67525-00**SERIE NEW VAN GOGH**

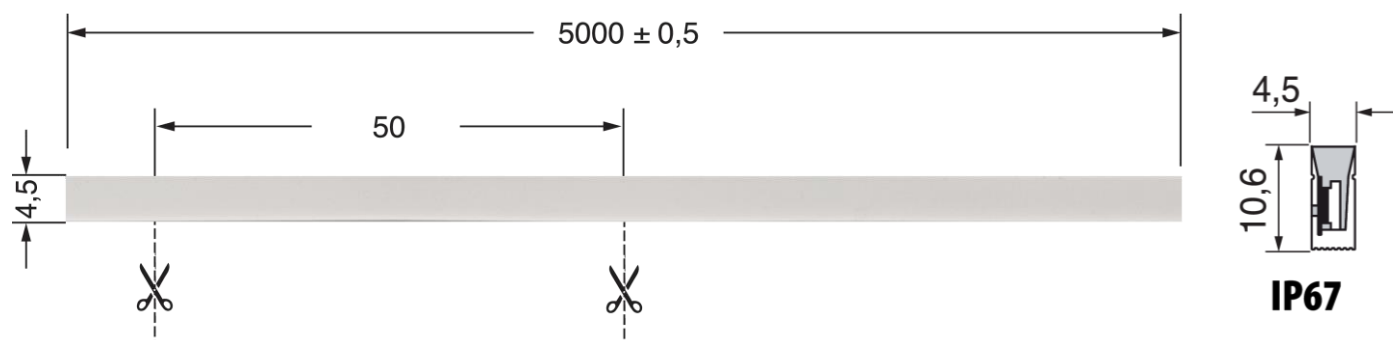
Applicazioni

Illuminazione design d'interno/esterno
Illuminazione architettuale
Illuminazione decorativa
Illuminazione d'accento

REV. 1.0

ELCART DISTRIBUTION SPA via Michelangelo Buonarroti, 46 - 20093 Cologno Monzese (Milano) ITALY
Tel. +39 02.25117310 Fax +39 02.25117610 sito internet: www.elcart.com e-mail: tecnico@elcart.it

La divulgazione dei dati contenuti in questa scheda è da ritenersi un servizio puramente informativo e non costituisce alcun vincolo da parte della Elcart in merito a prestazioni ed utilizzo del prodotto.
The divulgation of data contained on this technical sheet are exclusively for informational reasons and establish no link on behalf of Elcart regard to thr performances and the usa of the product.
La divulgacion de los datos contenidos en esta ficha son un servicio unicamente informativo y no constituyen ningun vinculo de parte de Elcart respecto a las prestaciones y uso del producto.

Dimensioni (unità: mm)**Dati tecnici**

Codice	Potenza Metro* W/m	Potenza Totale W	Temperatura Colore** K	Alimentazione VCC	Flusso Luminoso lumen/m in sfera 360°	Flusso Luminoso Totale lumen in sfera 360°	Densità LED LED/m	IRC	Lunghezza Bobina m	Connessione Lin. max m	Taglio cm
18/67525-00	8	40	3000	24	600	3000	140	90	5	5	5

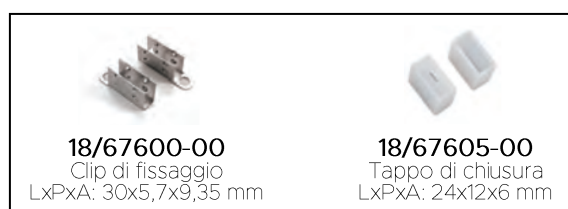
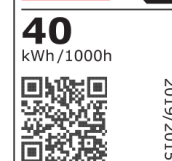
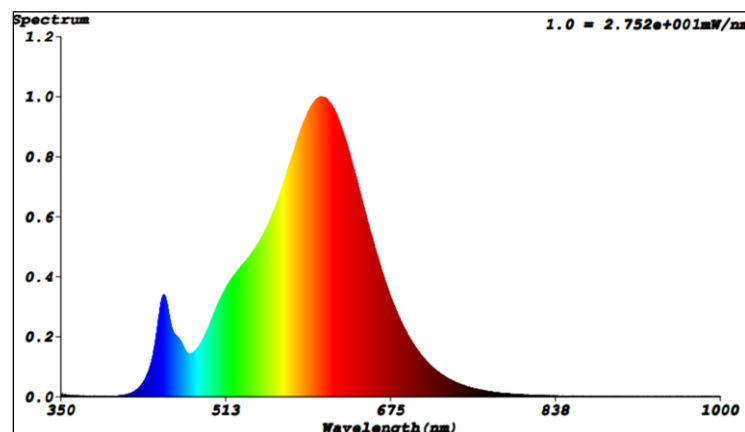


Vita utile sorgente luminosa L70 B50: 35.000 ore
SDCM (step di MacAdam): 3
Apertura fascio luminoso: 120°
Striscia LED controllabile con specifici controller SUPERLIGHT
Temperatura di lavoro: -20 C ÷ +35 C (vedasi catalogo)

* Potenza nominale teorica

** Tolleranza ±5%

Striscia LED resistente ai raggi UV e alla nebbia salina

**Spettro luce**

ELCART DISTRIBUTION SPA via Michelangelo Buonarroti, 46 - 20093 Cologno Monzese (Milano) ITALY
Tel. +39 02.25117310 Fax +39 02.25117610 sito internet: www.elcart.com e-mail: tecnico@elcart.it

La divulgazione dei dati contenuti in questa scheda è da ritenersi un servizio puramente informativo e non costituisce alcun vincolo da parte della Elcart in merito a prestazioni ed utilizzo del prodotto.

The divulgation of data contained on this technical sheet are exclusively for informational reasons and establish no link on behalf of Elcart regard to the performances and the use of the product.

La divulgación de los datos contenidos en esta ficha son un servicio unicamente informativo y no constituyen ningún vínculo de parte de Elcart respecto a las prestaciones y uso del producto.

MANUALE DI ISTRUZIONI PER STRISCE FLESSIBILI LED

Tutte le strisce LED SUPERLIGHT importate e distribuite dalla Elcart Distribution Spa sono realizzate per avere una lunga durata. Il circuito elettrico a base delle strisce a LED prevede una resistenza per limitare la corrente di esercizio. Al fine di garantire il corretto funzionamento nel tempo e quindi la necessaria vita del prodotto è tassativamente necessario che la tensione di alimentazione sia stabilizzata e che i parametri di lavoro rispettino i valori indicati nel paragrafo a seguire. Variazioni a quanto indicato nel presente foglio di istruzioni devono essere preventivamente autorizzate dal servizio tecnico Elcart.

ISTRUZIONI FONDAMENTALI PER L'INSTALLAZIONE

Verificare che la tensione di esercizio dell'alimentatore sia la stessa della striscia a LED e che la potenza nominale di quest'ultima non sia superiore alla potenza nominale dell'alimentatore. È buona norma tenere un margine di sicurezza del 15-20% tra la potenza nominale della striscia e quella dell'alimentatore al fine di evitare che quest'ultimo lavori sempre al massimo regime rischiando un guasto prematuro o il blocco temporaneo per l'intervento della protezione termica interna dell'alimentatore. A tal fine si verifichino i dati di targa del prodotto.

Una scelta errata può compromettere la funzionalità o la durata sia del prodotto a LED sia dell'alimentatore.

A titolo esemplificativo riportiamo qui un esempio di corretto dimensionamento : potenza totale striscia led 48W 24VCC, alimentatore corretto 60W 24VCC
Staccare la tensione dell'impianto prima di eseguire la connessione delle striscia a LED all'alimentatore e verificare tutte le connessioni prima di ridare tensione.

Temperatura di stoccaggio: -20°C ÷ +65°C

Temperatura di lavoro (misurata sul diodo LED): -20°C ÷ +50°C

TAGLIO E RIPRISTINO DELLA STRISCIA LED NEW VAN GOGH

Utilizzare gli appositi tappi di chiusura 18/67605-00 per il taglio, rialimentazione e ripristino del grado di protezione della striscia LED NEW VAN GOGH. Seguire le istruzioni rispettando l'ordine numerico riportato sotto ogni illustrazione, dal punto 1 al punto 9. (le immagini del prodotto sono puramente indicative)



1. Tagliare la striscia LED nella misura desiderata rispettando sempre i segni tratteggiati riportati sulla guaina esterna. La serie 18/67520-00 può essere sezionata ogni 5 cm. Assicurarsi di effettuare un taglio netto.



2. Per agevolare la saldatura dei cavi di alimentazione rimuovere la parte eccessiva di guaina con un cutter in modo tale da esporre le piazzole di saldatura.



4. Prestagnare le piazzole (si consiglia l'utilizzo di stagno senza piombo con flussante no-clean). Non superare mai il tempo massimo di contatto di 2 secondi a 350°C.



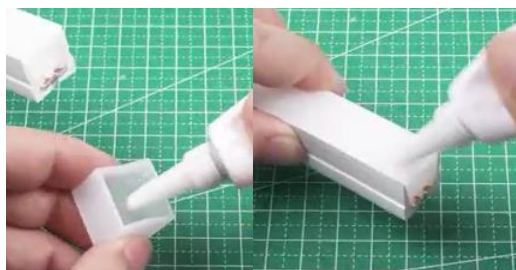
5. Facendo passare il cavo rosso/nero (non incluso) attraverso il tappo di chiusura; procedere con la saldatura di quest'ultimo sulle piazzole della striscia LED.



6. Riempire abbondantemente il tappo con del silicone ed applicarlo in minor quantità anche sulle 4 facce della guaina esterna della striscia LED. Portare il tappo di chiusura a battuta della guaina affinché il silicone in eccesso sbordi dai 4 lati.



7. Assicurarsi che tra il tappo di chiusura e la guaina esterna non ci siano aree vuote. Pulire con un panno il silicone in eccesso



8. Ripetere il punto 6 e 7 per il tappo di chiusura dell'estremità opposta tenendo presente che non ci sarà alcun cavo di alimentazione passante.



9. Aspettare la completa asciugatura del silicone, dalle 12 alle 24 ore dall'applicazione.

IMPORTANTE

La Elcart Distribution Spa declina ogni responsabilità per danni causati da una erronea installazione, da un uso non corretto o per scelte erranee o differenti a quelli indicate nel presente manuale da parte dell'utilizzatore.

ELCART DISTRIBUTION SPA via Michelangelo Buonarroti, 46 - 20093 Cologno Monzese (Milano) ITALY
Tel. +39 02.25117310 Fax +39 02.25117610 sito internet: www.elcart.com e-mail: tecnico@elcart.it

La divulgazione dei dati contenuti in questa scheda è da ritenersi un servizio puramente informativo e non costituisce alcun vincolo da parte della Elcart in merito a prestazioni ed utilizzo del prodotto.

The divulgation of data contained on this technical sheet are exclusively for informational reasons and establish no link on behalf of Elcart regard to the performances and the use of the product.

La divulgación de los datos contenidos en esta ficha son un servicio unicamente informativo y no constituyen ningún vínculo de parte de Elcart respecto a las prestaciones y uso del producto.

FOGLIO RAPIDO DI INSTALLAZIONE E MONTAGGIO STRISCE LED

Il presente foglio di installazione rapido non sostituisce il manuale di istruzione delle strisce LED che rimane il documento essenziale e necessario da leggere per poter installare correttamente questo tipo di prodotto. Lo scopo di questo documento è quello di riassumere le operazioni essenziali da verificare per poter essere sicuri di aver installato le strisce LED a regola d'arte.

1) Verificare di aver scelto il prodotto idoneo per il tipo di applicazione: una striscia LED da interno IP20 potrà essere installata solo in ambienti interni asciutti e non soggetti ad umidità o condensa. Una striscia LED IP65-66 waterproof è invece idonea per applicazioni da interno in ambienti umidi o per applicazioni da esterno.

ATTENZIONE: il grado di protezione IP65-66 prevede che il prodotto sia installato in luoghi anche soggetti a pioggia o getti d'acqua ma quest'ultima deve avere la possibilità di defluire. In nessun modo o circostanza l'acqua deve avere la possibilità di ristagnare annegando totalmente o parzialmente anche per un tempo limitato il prodotto. Per questo tipo di applicazioni è necessario prevedere l'utilizzo di strisce LED IP67-68

2) Verificare che l'alimentatore sia specifico per LED (LED driver) con tensione di uscita stabilizzata e verificare che sia la stessa della striscia a LED. Verificare i dati sulle etichette prodotto.

Nota: un LED driver è un alimentatore progettato e costruito per lavorare appositamente con i LED e normato secondo le specifiche norme europee di prodotto

3) Utilizzare un alimentatore da interno per soluzioni in luoghi asciutti, un alimentatore da esterno per luoghi umidi o da esterno. L'alimentatore in funzione sviluppa calore per cui posizionarlo in luoghi ventilati e soggetti a ricircolo d'aria per evitare surriscaldamenti o malfunzionamenti

4) È buona norma tenere un margine di sicurezza del 15-20% tra la potenza nominale della striscia e quella dell'alimentatore al fine di evitare che quest'ultimo lavori sempre al massimo regime rischiando un guasto prematuro o il blocco temporaneo per l'intervento della protezione termica interna dell'alimentatore. A tal fine si verifichino i dati di targa del prodotto (esempio striscia 75W carico totale, alimentatore idoneo 100W)

5) Verificare la sezione dei cavi da utilizzare in funzione del carico totale e della distanza della striscia LED dall'alimentatore. Più l'alimentatore sarà lontano dalla striscia più alta sarà la caduta di tensione e maggiore quindi la sezione di cavo da utilizzare

6) La normale temperatura ambiente per un utilizzo corretto delle strisce LED va da -20°C a +35°C con i prodotti installati sopra gli specifici profili in alluminio realizzati per una corretta dissipazione termica (vedasi schede tecniche specifiche per ogni singolo prodotto). Applicazioni che prevedono l'utilizzo di strisce LED in condizioni di temperatura ambiente differente dall'intervallo indicato devono essere preventivamente valutate ed autorizzate dal personale tecnico Elcart in quanto potrebbe dar luogo a malfunzionamenti o prematura morte del prodotto

7) L'installazione di strisce LED con biadesivo standard su superfici differenti dall'alluminio anodizzato dei profili per LED (esempio superfici metalliche verniciate, etc.) potrebbe causare problemi di tenuta meccanica del nastro. A tal fine l'utilizzo di strisce LED su superfici differenti dai profili Elcart deve essere autorizzato

8) Eseguire tutti i collegamenti di impianto con tensione di rete sganciata. Collegare una striscia LED ad un alimentatore già collegato alla rete e in funzione potrebbe portare a sbalzi di tensione che potrebbero danneggiare anche irreversibilmente il prodotto o parte di esso

9) Verificare sempre la polarità della striscia LED prima di collegarla all'alimentatore. Sul circuito stampato è facilmente leggibile l'indicazione della polarità a cui sono collegati i cavi rosso e nero

10) Le strisce LED sono sezionabili secondo le varie configurazioni di prodotto. Il taglio deve essere eseguito in corrispondenza degli appositi simboli presenti sul circuito stampato. Tagliare in posizioni differenti compromette in maniera irreversibile il prodotto o parte di esso. Fare riferimento al manuale di installazione per maggiori informazioni

- 11)** Il taglio di strisce LED resinate o inguainate waterproof deve prevedere l'operazione di risigillatura del prodotto al fine di ripristinare il grado di protezione all'acqua secondo la procedura indicata nel manuale di istruzione
- 12)** E' buona norma eseguire tutte le operazioni di manipolazione e di installazione delle strisce LED con guanti ESD o in lattice al fine di evitare scariche elettrostatiche sul prodotto che possano danneggiarlo in toto o in parte in maniera irreversibile
- 13)** Dato per assodato che tutte le strisce LED vengono testate al 100% per 8-16 ore prima di essere imbustate ed imballate, provvedere, prima dell'installazione sui profili, alla verifica di funzionalità di tutti i tratti luminosi collegandole agli alimentatori. Non saranno accettati resi per difettosità causa malfunzionamento dei prodotti o di parte di essi, siano essi anche nuovi, se i prodotti risultano essere già installati
- 14)** Installare le strisce LED in luoghi puliti o non soggetti a polvere che potrebbero cambiarne o sfalsarne la tonalità di luce su tutto o parte di esse. Eventualmente prevedere la pulizia periodica delle superficie (coperture profili, guaine protettive) per mezzo di un panno asciutto
- 15)** In nessuna maniera è consentita l'installazione di questi prodotti in ambienti con presenza di oli industriali, vapori chimici o altre sostanze che potrebbero causare malfunzionamenti o danneggiamenti anche permanenti. In caso di applicazioni che non siano l'installazione in ambienti residenziali e commerciali contattare l'ufficio tecnico Elcart per maggiori informazioni

La Elcart Distribution Spa declina ogni responsabilità per danni causati da una erronea installazione, da un uso non corretto o per scelte erronee o differenti a quelle indicate nel presente foglio di installazione da parte dell'utilizzatore.

NOTA BENE:

Staccare la tensione dell'impianto prima di eseguire qualsiasi tipo di operazione sulla striscia LED, sull'alimentatore o sull'eventuale dimmer varialuce se presente



Informazione agli utenti ex art. 26 D.Lgs. 49/2014

Il simbolo riportato sull'apparecchiatura (Allegato IX D.Lgs. 49/2014) indica che il rifiuto deve essere oggetto di "raccolta separata" e che è stato immesso sul mercato, in Italia, dopo il 31/12/2010. Pertanto, l'utente dovrà conferire (o far conferire) il rifiuto ai centri di raccolta differenziata predisposti dalle amministrazioni locali, oppure consegnarlo al rivenditore contro acquisto di una nuova apparecchiatura di tipo equivalente.

L'utente ha dunque un ruolo attivo: la raccolta differenziata del rifiuto e le successive operazioni di trattamento, recupero e smaltimento favoriscono la produzione di apparecchiature con materiali riciclati e limitano gli effetti negativi sull'ambiente e sulla salute eventualmente causati da una gestione impropria del rifiuto. Nel caso di RAEE di piccolissime dimensioni (<25 cm), l'utente ha diritto al conferimento gratuito, senza obbligo di contestuale acquisto, ai distributori al dettaglio la cui superficie di vendita specializzata eccede i 400 mq.



User information ex art. 26 D. 49/2014

The symbol labelled on the appliance (Annex IX D. 49/2014) indicates that the rubbish is subject to "separate collection" and it has been placed on the Italian market after the December 31, 2010. The user must therefore assign or (have collected) the rubbish to a treatment facility according to indications by the local administration, or hand it over to the reseller in exchange for an equivalent new product. The separate collection of the rubbish and the subsequent treatment, recycling and disposal operations encourage the production of appliances made with recycled materials and reduce negative effects on health and the environment caused by improper treatment of rubbish. In the case of very small WEEE (no external dimension more than 25 cm), the user is eligible to get free of charge assignment to retail shops with sales areas relating to EEE of at least 400 m².

IMPORTATO E DISTRIBUITO DA
IMPORTED AND DISTRIBUTED BY:
ELCART DISTRIBUTION SPA
Via Michelangelo Buonarroti, 46
20093 COLOGNO MONZESE (MI)
ITALY
www.elcart.com - info@elcart.it



MADE IN CHINA

ELCART DISTRIBUTION SPA via Michelangelo Buonarroti, 46 - 20093 Cologno Monzese (Milano) ITALY
Tel. +39 02.25117310 Fax +39 02.25117610 sito internet: www.elcart.com e-mail: tecnico@elcart.it

La divulgazione dei dati contenuti in questa scheda è da ritenersi un servizio puramente informativo e non costituisce alcun vincolo da parte della Elcart in merito a prestazioni ed utilizzo del prodotto.

The divulgation of data contained on this technical sheet are exclusively for informational reasons and establish no link on behalf of Elcart regard to the performances and the use of the product.

La divulgación de los datos contenidos en esta ficha son un servicio únicamente informativo y no constituyen ningún vínculo de parte de Elcart respecto a las prestaciones y uso del producto.