



MANUALE ISTRUZIONI PLAFONIERA LED DA SOFFITTO IP40

Informazioni generali

Qualifica dell'utente

Qualifiche addetti: Il seguente schema descrive in ordine cronologico le fasi di installazione delle lampade Led Superlight

ART. 18/13016-00 - 18/13017-00 - 18/13018-00 - 18/13019-00

e le qualifiche richieste da Elcart Distribution S.p.A.:

Installazione: Installatore qualificato

Assistenza: Elcart Distribution S.p.A. o Rivenditore autorizzato

Pulizia: Personale debitamente addestrato con assunzione di responsabilità per lavori in sicurezza

PERICOLO La Elcart Distribution s.p.a. non si assume alcuna responsabilità per eventuali

danni a persone o cose derivanti dall'impiego del prodotto da parte di operatori non qualificati.

Per Installatore qualificato si intende impiantista elettrico e che abbia effettuato un'attenta lettura del presente manuale.

Imballo, stoccaggio e caratteristiche del luogo di installazione

Imballo n.1 scatola al cui interno si trova una lampada con manuale di

istruzioni per l'installazione ed uso.

Stoccaggio Lo stoccaggio (immagazzinamento) dei dispositivi imballati deve avvenire in

luogo asciutto e alla seguente temperatura:

Temperatura (°C): -10 / +40

Umidità: 10 / 75 %

Alimentazione: 220÷240VCA

Seguire attentamente le presenti istruzioni per evitare il danneggiamento parziale o totale dell'apparecchiatura o parti di essa con il rischio di comprometterne la funzionalità o la durata.

- Evitare urti accidentali all'apparecchio anche se imballato
- Verificare periodicamente la tenuta dei supporti a soffitto/ parete
- In caso di presunta anomalia contattare il nostro servizio tecnico
- Il fabbricante non è responsabile in alcun modo del cattivo od erroneo utilizzo dell'apparecchio
- Apparecchio per uso interno/esterno. Vedasi tabella a fondo manuale per le informazioni tecniche

Staccare sempre l'apparecchio dalla corrente elettrica (togliere tensione) prima di qualsiasi intervento tecnico o di manutenzione.

COLLEGAMENTO ELETTRICO

L'apparecchiatura non viene fornita con cavo elettrico, sarà cura dell'installatore realizzare la connessione in modo adeguato e conforme alle norme vigenti e alle caratteristiche tecniche del prodotto.

IMPORTANTE: l'impianto di alimentazione deve essere conforme alle norme vigenti e realizzato a regola d'arte secondo quanto previsto dalla legge.

ARTICOLO	POTENZA	TEMPERATURA COLORE	FLUSSO LUMINOSO
18/13016-00	24W	3000K	1800 lm
18/13017-00		4000K	2000 lm
		6500K	2200 lm
18/13018-00	36W	3000K	2900 lm
18/13019-00		4000K	3200 lm
		6500K	3400 lm

PULIZIA

La pulizia regolare del diffusore di copertura dai residui degli agenti esterni è fondamentale per garantire e mantenere inalterata la luminosità originaria dell'apparecchiatura.

Staccare sempre l'apparecchio dalla corrente elettrica (togliere tensione) prima di qualsiasi intervento tecnico o di manutenzione.

MANUTENZIONE

Conservare il presente manuale d'istruzione

La plafoniera a led SUPERLIGHT

ART. 18/13016-00 - 18/13017-00 - 18/13018-00 - 18/13019-00

è stata progettata e realizzata per una lunga durata pertanto in nessun caso è permesso l'intervento aprendo l'apparecchiatura anche in caso di malfunzionamento, anomalia o parziale spegnimento a personale non qualificato o certificato dal produttore. L'unico intervento ammesso è la sostituzione del driver di alimentazione (Fig 1)

Per ogni problema che potrebbe occorrere, fosse anche la sostituzione del cavo di alimentazione per danneggiamento/logoramento fare affidamento all'ufficio tecnico del produttore contattandolo al recapito riportato a fondo del presente manuale d'istruzione.

La ELCART DISTRIBUTION S.p.a. declina ogni responsabilità per danni causati da un proprio prodotto montato in modo non conforme, manomesso o modificato.

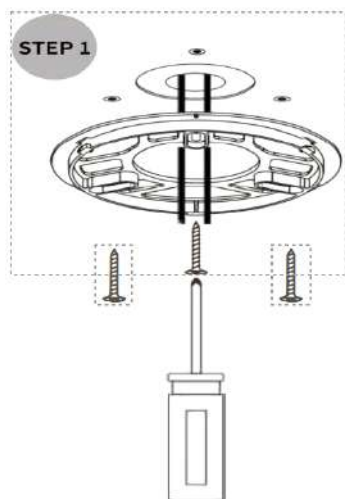




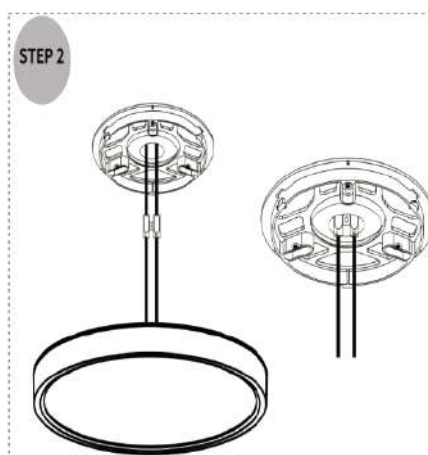
INSTALLAZIONE

- Temperatura di lavoro: $-10^{\circ}\text{C} \div +40^{\circ}\text{C}$
- Temperatura di immagazzinamento: $-10^{\circ}\text{C} \div +40^{\circ}\text{C}$
- In caso di applicazioni speciali sentire sempre il Servizio Tecnico Elcart al n° 02 25117509
- Altezza di installazione suggerita 2 - 3 mt.

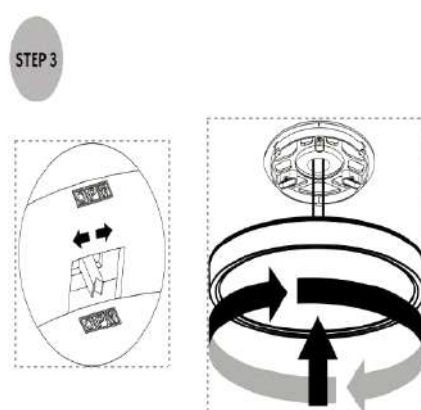
1. Staccare la tensione all'impianto generale
2. Selezionare la temperatura di colore desiderata andando ad agire sul selettore sul retro della plafoniera
3. Fissare il disco di tenuta e segnare i fori di fissaggio sulla parete/soffitto
4. Forare con trapano con punta di adeguata grandezza
5. Collegare i cavi di rete dell'impianto alla plafoniera
6. Agganciare la plafoniera al disco fissato precedentemente
7. Ridare tensione all'impianto generale



Fissare l'anello di aggancio



Collegare i cavi della plafoniera alla rete con dei morsetti



Selezionare la temperatura di colore.
C equivale a 6000K, P a 4000K e W a 3000K, quindi agganciare la plafoniera al disco di fissaggio ruotando fino a quando si blocca.



Informazione agli utenti ex art. 26 D.Lgs. 49/2014

Il simbolo riportato sull'apparecchiatura (Allegato IX D.Lgs. 49/2014) indica che il rifiuto deve essere oggetto di "raccolta separata" e che è stato immesso sul mercato, in Italia, dopo il 31/12/2010. Pertanto, l'utente dovrà conferire (o far conferire) il rifiuto ai centri di raccolta differenziata predisposti dalle amministrazioni locali, oppure consegnarlo al rivenditore contro acquisto di una nuova apparecchiatura di tipo equivalente. L'utente ha dunque un ruolo attivo: la raccolta differenziata del rifiuto e le successive operazioni di trattamento, recupero e smaltimento favoriscono la produzione di apparecchiature con materiali riciclati e limitano gli effetti negativi sull'ambiente e sulla salute eventualmente causati da una gestione impropria del rifiuto.

Nel caso di RAEE di piccolissime dimensioni (<25 cm), l'utente ha diritto al conferimento gratuito, senza obbligo di contestuale acquisto, ai distributori al dettaglio la cui superficie di vendita specializzata eccede i 400 mq.

IMPORTATO E DISTRIBUITO DA
ELCART DISTRIBUTION SPA
Via Michelangelo Buonarroti, 46
20093 COLOGNO MONZESE (MI)
ITALY
www.elcart.com - info@elcart.it



Made in China



ELCART DISTRIBUTION SPA via Michelangelo Buonarroti, 46 - 20093 Cologno Monzese (Milano) ITALY
Tel. +39 02.25117310 Fax +39 02.25117610 sito internet: www.elcart.com e-mail: tecnico@elcart.it

La divulgazione dei dati contenuti in questa scheda è da ritenersi un servizio puramente informativo e non costituisce alcun vincolo da parte della Elcart in merito a prestazioni ed utilizzo del prodotto.
The divulgation of data contained on this technical sheet are exclusively for informational reasons and establish no link on behalf of Elcart regard to the performances and the use of the product.
La divulgación de los datos contenidos en esta ficha son un servicio unicamente informativo y no constituyen ningun vínculo de parte de Elcart respecto a las prestaciones y uso del producto.