

MANUALE DI ISTRUZIONI PER IL MONTAGGIO DEL SUPPORTO A PARETE PER TV LED/LCD/PLASMA 2 SNODI

ART. 12/23015-00 COLORE NERO

1. Caratteristiche tecniche:

Dimensioni del televisore a schermo piatto:	32"÷55"
Carico massimo:	30 kg.
Angolo di brandeggio:	±90°
Angolo d'inclinazione:	+5°÷15°
Angolo di rotazione:	±5°
Peso (senza accessori):	2.31 kg.
Distanza dalla parete:	57÷305 mm
Vesa:	75-100-200-400

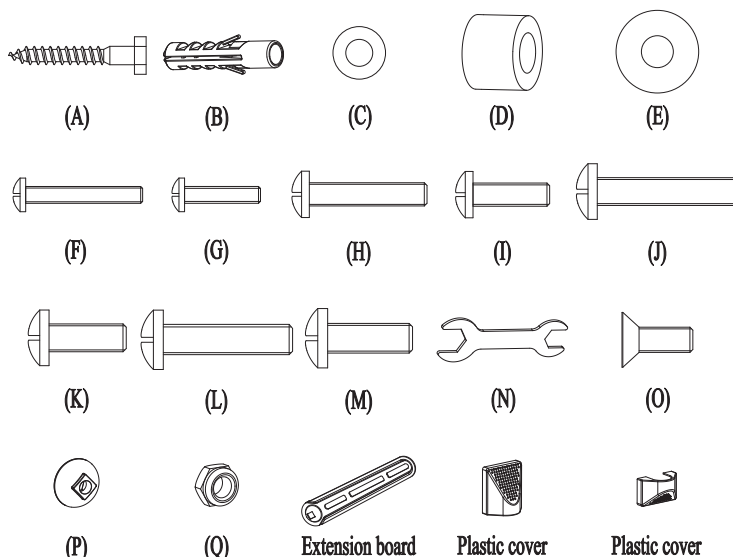
2. Elenco dei pezzi in dotazione:

Si prega di verificare la presenza di tutti i pezzi nella confezione, confrontandoli con l'elenco sottostante.

Assicurarsi che tutti i pezzi siano nella confezione. Non sostituire mai i pezzi con altri aventi caratteristiche diverse.

Nota: Un'errata installazione potrebbe causare danni alle persone!

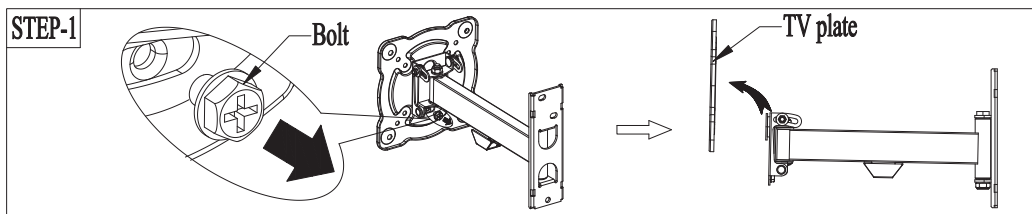
N.	Descrizione	Nota	Q.tà
A	Vite autofilettante	Pz. standard	3
B	Tassello di plastica	Pz. standard	3
C	Rondella piatta Ø 5mm	Pz. standard	4
D	Guaina plastica	Pz. standard	4
E	Rondella piatta Ø 6mm	Pz. standard	4
F	Vite M4*30	Pz. standard	4
G	Vite M4*15	Pz. standard	4
H	Vite M5*30	Pz. standard	4
I	Vite M5*15	Pz. standard	4
J	Vite M6*30	Pz. standard	4
K	Vite M6*15	Pz. standard	4
L	Vite M8*30	Pz. standard	4
M	Vite M8*15	Pz. standard	4
N	Chiave S=13	Pz. standard	1
O	Vite M6*14	Pz. standard	4
P	Patch di plastica	Pz. standard	4
Q	Dado autobloccante M6	Pz. standard	4
	Pannello di estensione	Pz. standard	4
	Coperchio di plastica	Pz. standard	1
	Coperchio di plastica	Pz. standard	1



3. Installazione e istruzioni operative

Nota: Si prega di leggere con attenzione queste istruzioni prima dell'installazione!

Fase 1: Allentare la vite del TV a schermo piatto come mostrato in figura, sollevare e rimuovere la piastra del TV dalla piastra di fissaggio a muro.

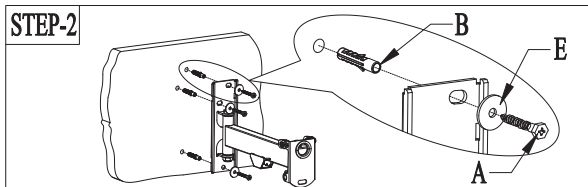


Fase 2:

Usate la piastra di fissaggio a muro come dima per trapanare sulla parete verticale 3 fori dal Ø di 10 mm profondi 65 mm.

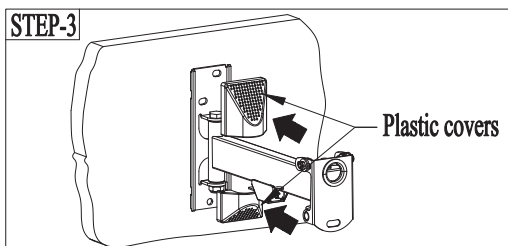
Inserite un tassello di plastica (B) per cemento in ciascuno dei 3 fori.

Fissare fermamente sulla parete verticale la piastra di fissaggio a muro, con 3 viti autofilettanti (A) e le rondelle piatte ø 6 (E).



Fase 3:

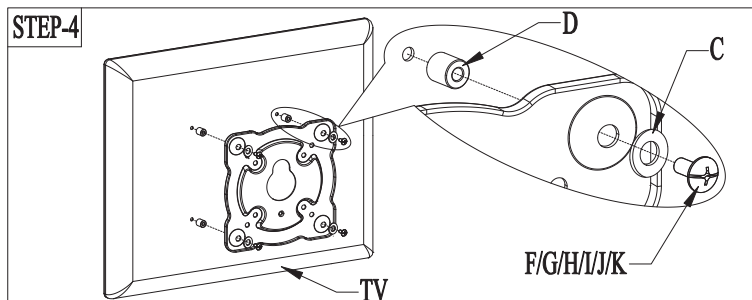
Inserire i due coperchi di plastica sulla piastra così come mostrato in figura.



Fase 4:

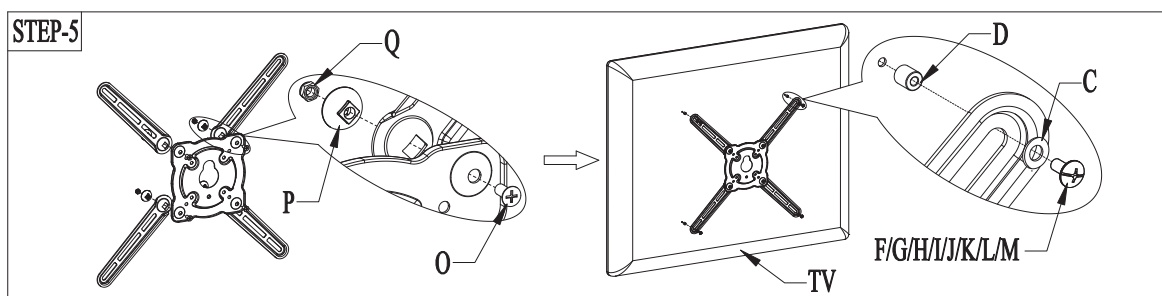
Selezionare quattro rondelle piatte Ø 5mm (C) dal sacchetto di componenti e fissare fermamente il supporto a muro per TV a schermo piatto.

Nota: Le rondelle piatte (C) possono essere utilizzate solo con le viti fornite F, G, H o I.

**Fase 5:**

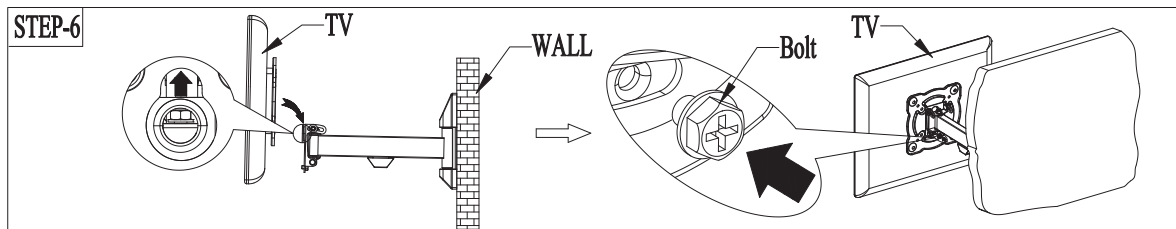
Se le dimensioni del supporto a parete sono inferiori ai fori posteriori dello schermo TV, utilizzare i quattro dadi autobloccanti (Q) con le viti M6*14 (O) per fissare solidamente i pannelli di estensione in una posizione adatta. Fissare la scheda di estensione ed il supporto a parete direttamente sul retro del televisore utilizzando le viti fornite (F, G, H, I, J, K, L, M), le rondelle piatte Ø 5mm (C) e le guaine plastiche (D) dal sacchetto di componenti.

Nota: Le rondelle piatte (C) possono essere utilizzate solo con le viti fornite F, G, H o I.

**Fase 6:**

Sollevare lo schermo ed il supporto a parete e fissarlo alla piastra di fissaggio come mostrato in figura.

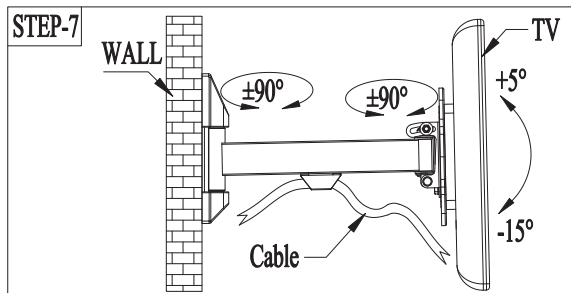
Stringere la manopola sul retro del televisore per bloccare completamente l'insieme.

**Fase 7:**

L'angolo di visione dello schermo può aggiustarsi (l'angolo d'inclinazione è di $-15^{\circ} \div +5^{\circ}$), come mostrato in figura.

Questo montaggio include inoltre un sistema di gestione cavi integrato.

Nota: Nel regolare l'installazione, fate attenzione alle mani per evitare eventuali distorsioni; verificate anche la posizioni dei cavi al fine di evitare danni.



IMPORTATO E DISTRIBUITO DA
ELCART DISTRIBUTION SPA
Via Michelangelo Buonarroti, 46
20093 COLOGNO MONZESE (MI)
ITALY
www.elcart.com - info@elcart.it

Made in China

ELCART DISTRIBUTION SPA via Michelangelo Buonarroti, 46 - 20093 Cologno Monzese (Milano) ITALY
Tel. +39 02.25117310 Fax +39 02.25117610 sito internet: www.elcart.com e-mail: tecnico@elcart.it

La divulgazione dei dati contenuti in questa scheda è da ritenersi un servizio puramente informativo e non costituisce alcun vincolo da parte della Elcart in merito a prestazioni ed utilizzo del prodotto.
The divulgation of data contained on this technical sheet are exclusively for informational reasons and establish no link on behalf of Elcart regard to the performances and the use of the product.
La divulgación de los datos contenidos en esta ficha son un servicio unicamente informativo y no constituyen ningun vínculo de parte de Elcart respecto a las prestaciones y uso del producto.

WALL MOUNT LED/LCD/PLASMA TV BRACKET TWO JOINTS

ART. 12/23015-00 COLOR BLACK

1. Technical parameter:

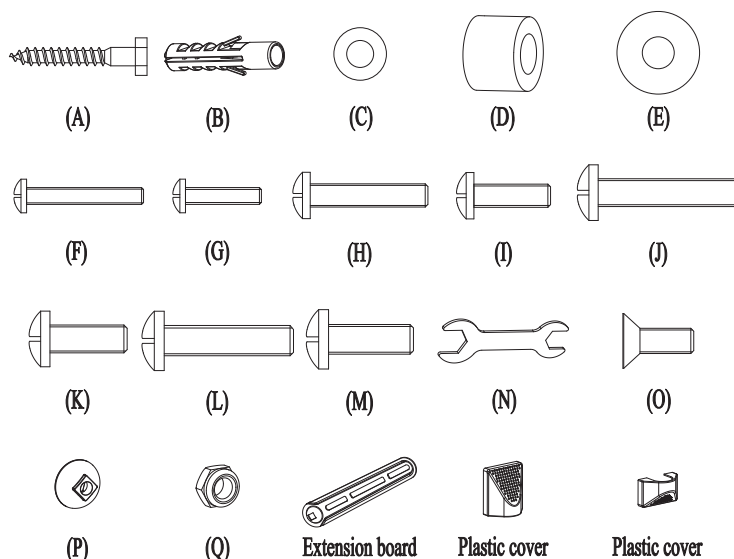
Size of flat panel TV:	32"÷55"
Maximum load:	30 kg.
Swing angle:	±90°
Pitching angle:	+5°÷15°
Rotate angle:	±5°
Weight (without attachment):	2.31 kg.
Distance from wall:	57÷305 mm
Vesa:	75-100-200-400

2. Part list:

Please check the parts in the package in comparison with the following list. Make sure all of the parts are in the package..

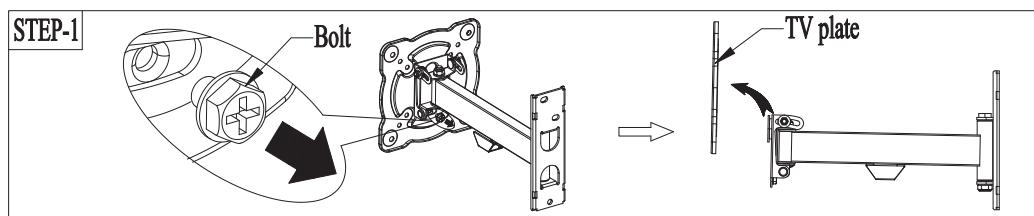
Never use defective parts. Never replace part with different specification.

No	Name of part	Material	Amount
A	Self-tapping screws	Standard part	3
B	Plastic anchor	Standard part	3
C	Ø 5mm flat washer	Standard part	4
D	Plastic sleeve	Standard part	4
E	Ø 6mm flat washer	Standard part	4
F	M4*30 Screw	Standard part	4
G	M4*15 Screw	Standard part	4
H	M5*30 Screw	Standard part	4
I	M5*15 Screw	Standard part	4
J	M6*30 Screw	Standard part	4
K	M6*15 Screw	Standard part	4
L	M8*30 Screw	Standard part	4
M	M8*15 Screw	Standard part	4
N	Spanner S=13	Standard part	1
O	M6*14 Screw	Standard part	4
P	Plastic Patch	Standard part	4
Q	M6 Locknut	Standard part	4
	Extension board	Standard part	4
	Plastic cover	Standard part	1
	Plastic cover	Standard part	1

**3. Installation and operation instructions**

Note: Please read the instructions carefully before installation!

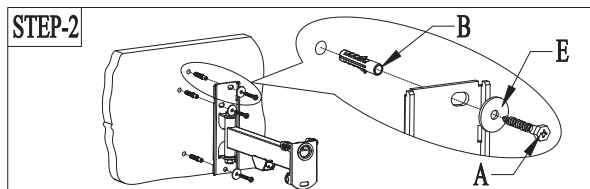
Step 1: Loosen the bolt on the TV plate as shown in the fig. then lift and remove the TV plate from the wall plate.

**Step 2:**

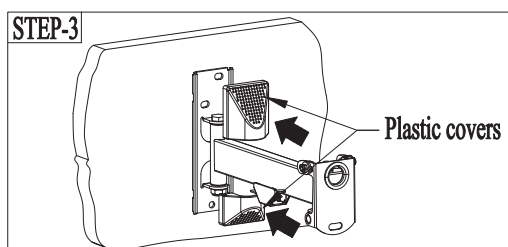
Use the wall plate as a templet to drill three holes of Ø 10 mm and 65 mm depth in the vertical wall.

Then wedge three plastic concrete anchors into the holes.

Fix the wall plate with three lag bolts through the mounting holes to install the wall plate on the vertical wall firmly.

**Step 3:**

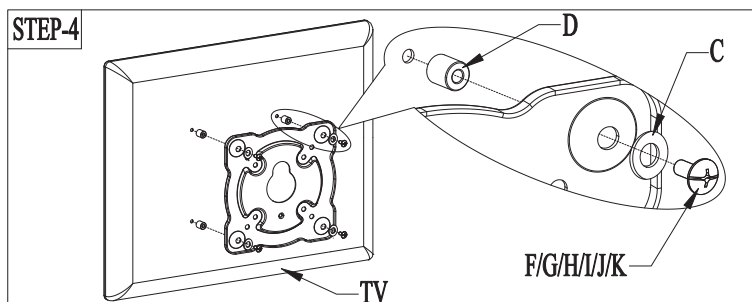
Insert the two plastic covers on both side of wall plate.



Step 4:

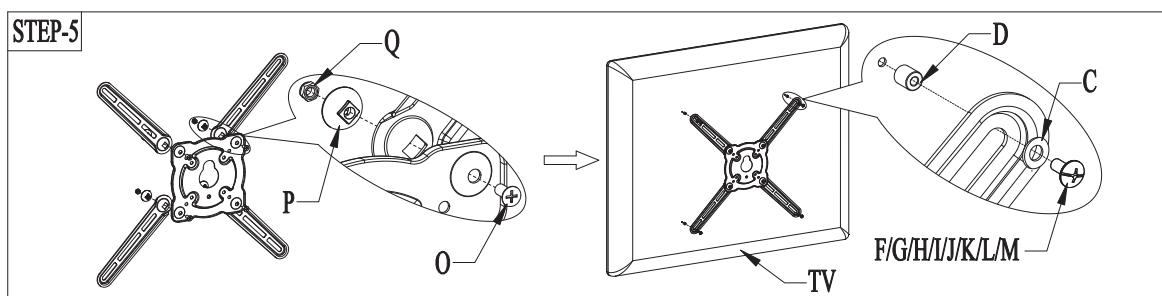
Select four suitable bolts from the parts bag and attached the TV plate to the back of the TV tightly.

Note: The washer (C) is only used for bolts (F,G,H or I).

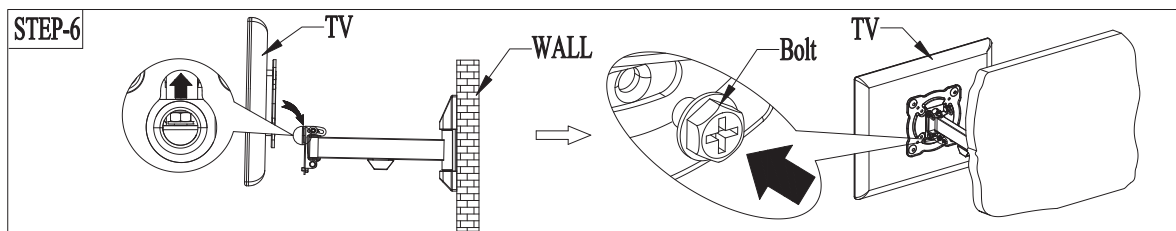
**Step 5:**

If the size of the TV plate is smaller than the size of the holes on the back of the TV, use the four bolts to fix the four extension boards to a suitable location on the TV plate tightly. Then attached the four extension boards together with the TV plate directly to the back of TV using screw (F/G/H/I/J/K/L/M), washer (C) and spacer (D) provided.

Note: The washer (C) is only used for bolts (F,G, H or I).

**Step 6:**

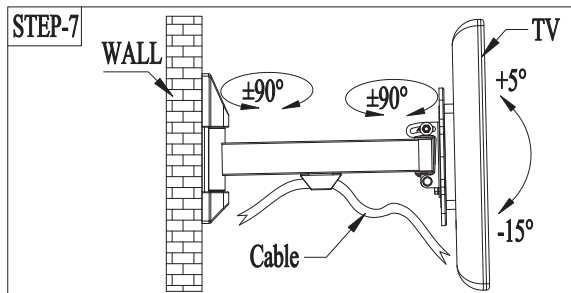
Lift the display together with the TV plate above the wall plate, hang the TV plate to the wall plate as shown in the fig. Then tighten the bolt back to the TV plate to fix them firmly.

**Step 7:**

The view angle of the display can be adjusted between in the specific range as shown in the fig.

This mount also includes a cable management feature.

Note: While adjusting, please take care of your hand to avoid clipping, and pay attention to the cables position to avoid damage.



IMPORTED AND DISTRIBUTED BY:
ELCART DISTRIBUTION SPA
Via Michelangelo Buonarroti, 46
20093 COLOGNO MONZESE (MI)
ITALY
www.elcart.com - info@elcart.it

Made in China

ELCART DISTRIBUTION SPA via Michelangelo Buonarroti, 46 - 20093 Cologno Monzese (Milano) ITALY
Tel. +39 02.25117310 Fax +39 02.25117610 sito internet: www.elcart.com e-mail: tecnico@elcart.it

La divulgazione dei dati contenuti in questa scheda è da ritenersi un servizio puramente informativo e non costituisce alcun vincolo da parte della Elcart in merito a prestazioni ed utilizzo del prodotto.
The divulgation of data contained on this technical sheet are exclusively for informational reasons and establish no link on behalf of Elcart regard to the performances and the use of the product.
La divulgación de los datos contenidos en esta ficha son un servicio unicamente informativo y no constituyen ningun vínculo de parte de Elcart respecto a las prestaciones y uso del producto.

ISTRUCCIONES SOPORTE DE PARED PARA TELEVISORES LED/LCD/PLASMA

ART. 12/23015-00 COLOR NEGRO

1. Características técnicas:

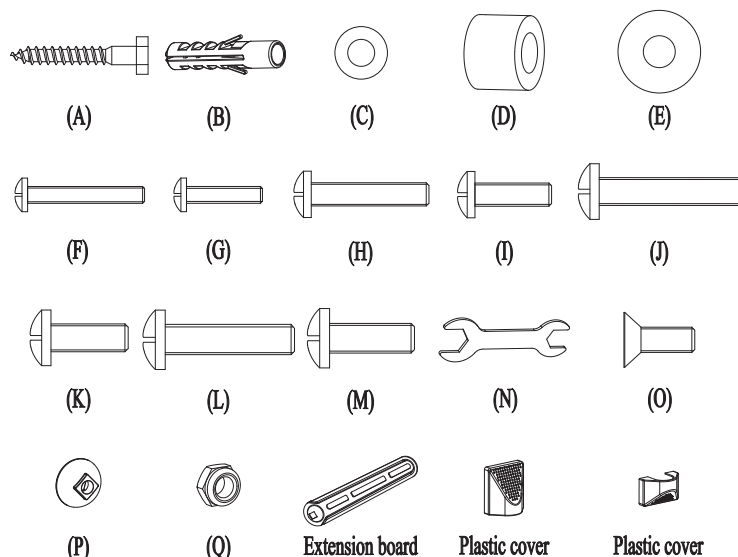
Dimensiones del televisor con pantalla plana:	32"÷55"
Carga máxima:	30 kg.
Ángulo de rotación horizontal:	±90°
Ángulo de inclinación:	+5°÷15°
Ángulo de rotación:	±5°
Peso (sin accesorios):	2.31 kg.
Distancia de la pared:	57÷305 mm
Vesa:	75-100-200-400

2. Lista de las piezas suministradas:

Se ruega que comprueben la presencia de todas las piezas en el embalaje, comparándolas con la lista abajo indicada. Asegúrese que están todas las piezas. No utilizar nunca piezas defectuosas. No substituir nunca las piezas por otras con características diferentes.

Nota: Una instalación errónea puede causar daños corporales!

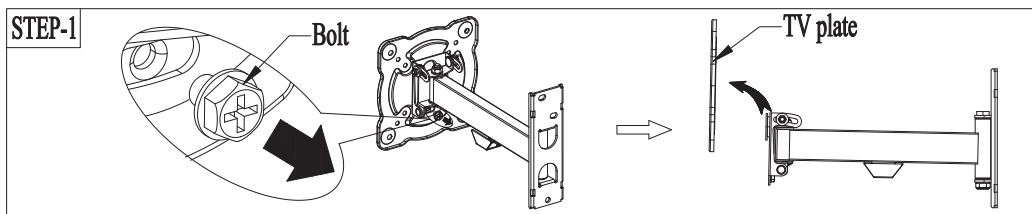
N.	Descripción	Nota	Cantidad
A	Tornillo autoenroscante	Pieza estándar	3
B	Tarugo de plástico	Pieza estándar	3
C	Arandela plana ø 5	Pieza estándar	4
D	Vaina de plástico	Pieza estándar	4
E	Arandela plana ø 6	Pezzo standard	4
F	Tornillo M4*30	Pieza estándar	4
G	Tornillo M4*15	Pieza estándar	4
H	Tornillo M5*30	Pieza estándar	4
I	Tornillo M5*15	Pieza estándar	4
J	Tornillo M6*30	Pieza estándar	4
K	Tornillo M6*15	Pieza estándar	4
L	Tornillo M8*30	Pieza estándar	4
M	Tornillo M8*15	Pieza estándar	4
N	Llave hexagonal S=13	Pieza estándar	1
O	Tornillo M6*14	Pieza estándar	4
P	Parches de plástico	Pieza estándar	4
Q	Tuerca autoblocante M6	Pieza estándar	4
	Paneles de extensión	Pieza estándar	4
	Tapa de plástico	Pieza estándar	1
	Tapa de plástico	Pieza estándar	1



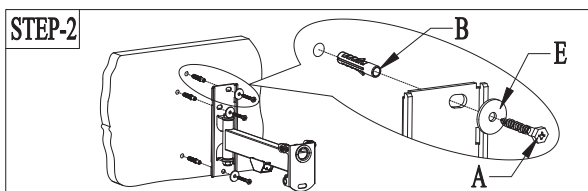
3. Instalación e instrucciones operativas

Nota: Se ruega que lea atentamente estas instrucciones antes de instalar el producto!

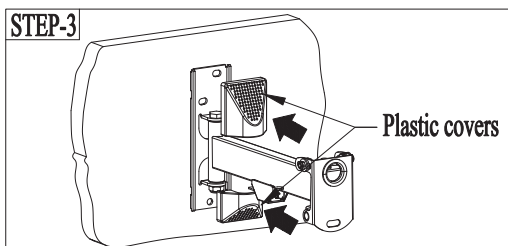
Fase 1: Aflojar el tornillo del TV de pantalla plana como se muestra en el dibujo, levantar y separar el soporte de pared del TV de la placa de fijación mural.



Fase 2: Utilizar la placa de fijación a la pared como plantilla para taladrar en la pared vertical 3 agujeros de Ø 10mm de tal manera que tengan por lo menos 65mm de profundidad. Verifique que las marcaciones y la plantilla estén a nivel antes de taladrar. Introducir un tarugo de plástico (B) para cemento en cada uno de los 3 agujeros. Fijar sólidamente la placa de fijación sobre la pared vertical, atornillar los 3 tornillos autoenroscantes (A) y las arandelas planas Ø 6mm (E).



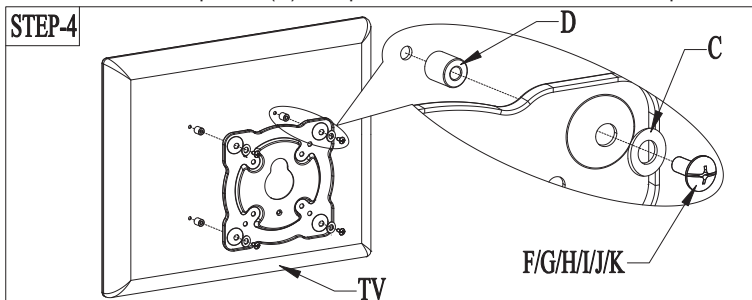
Fase 3: Introducir las dos tapas de plástico sobre la placa de fijación como se muestra en el dibujo.



Fase 4:

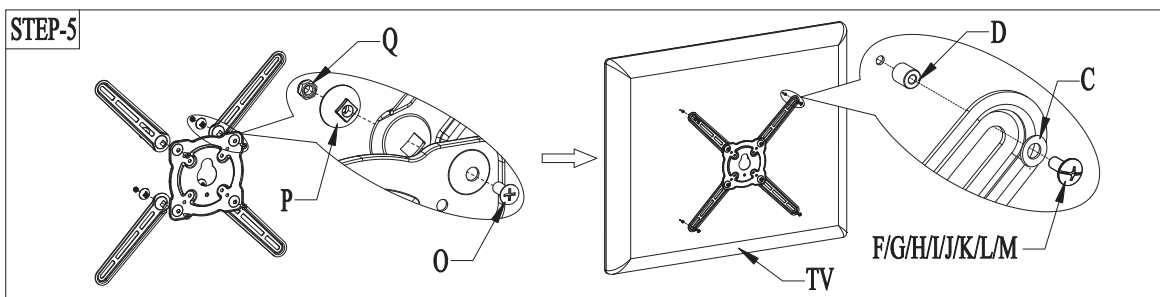
Selezionare quattro arandelas planas Ø 5mm (C) escogidas en el paquete de componentes previsto y fijar sólidamente el soporte de fijación de pared del TV de pantalla plana.

Nota: Las arandelas planas (C) sólo pueden utilizarse con los tornillos previstos de tipo F,G, H o I.

**Fase 5:**

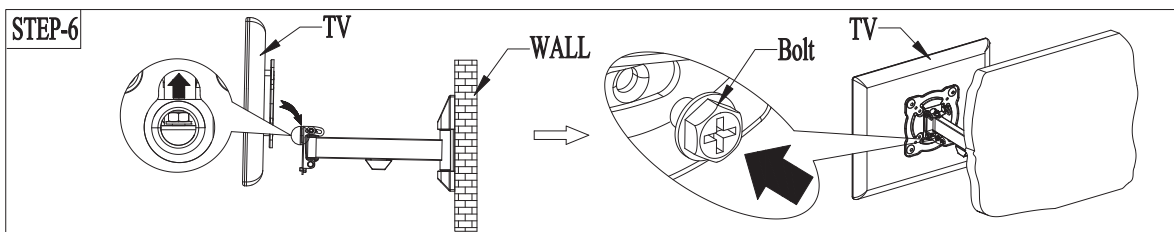
Si las dimensiones del soporte de pared son inferiores a los agujeros previstos en la parte trasera de la pantalla del televisor, utilizar las cuatro tuercas autoblochantes (Q) con los tornillos M6*14 (O) para fijar sólidamente los paneles de extensión en la posición más apropiada. Fijar los paneles de extensión y el soporte de pared directamente en la parte trasera del televisor utilizando los tornillos previstos (F, G, H, I, J, K, L, M), las arandelas planas Ø 5mm (C) y las vainas de plástico (D) del paquete de componentes suministrado.

Nota: Las arandelas planas (C) sólo pueden utilizarse con los tornillos previstos de tipo F,G, H o I.

**Fase 6:**

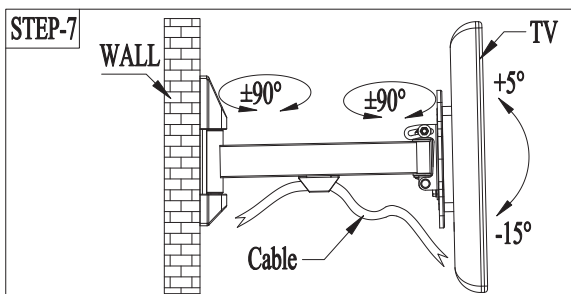
Levantar la pantalla y el soporte de pared y fijarlos sobre la placa de fijación como se muestra en el dibujo.

Ajustar la manopla situada en la parte trasera del televisor para bloquear completamente los elementos.

**Fase 7:**

El ángulo de visión de la pantalla puede ser ajustado (el ángulo de inclinación es de -15°~+5°), como indicado en la figura. Este montaje incluye también un sistema de gestión de cables integrado.

Nota: Al ajustar la instalación, tened cuidado con las manos para evitar eventuales lesiones; verificar también la posición de los cables para evitar posibles daños.



IMPORTADO Y DISTRIBUIDO POR
ELCART DISTRIBUTION SPA
Via Michelangelo Buonarroti, 46
20093 COLOGNO MONZESE (MI)
ITALY
www.elcart.com - info@elcart.it

Made in China

ELCART DISTRIBUTION SPA via Michelangelo Buonarroti, 46 - 20093 Cologno Monzese (Milano) ITALY
Tel. +39 02.25117310 Fax +39 02.25117610 sito internet: www.elcart.com e-mail: tecnico@elcart.it

La divulgazione dei dati contenuti in questa scheda è da ritenersi un servizio puramente informativo e non costituisce alcun vincolo da parte della Elcart in merito a prestazioni ed utilizzo del prodotto.
The divulgation of data contained on this technical sheet are exclusively for informational reasons and establish no link on behalf of Elcart regard to the performances and the use of the product.
La divulgación de los datos contenidos en esta ficha son un servicio unicamente informativo y no constituyen ningun vínculo de parte de Elcart respecto a las prestaciones y uso del producto.